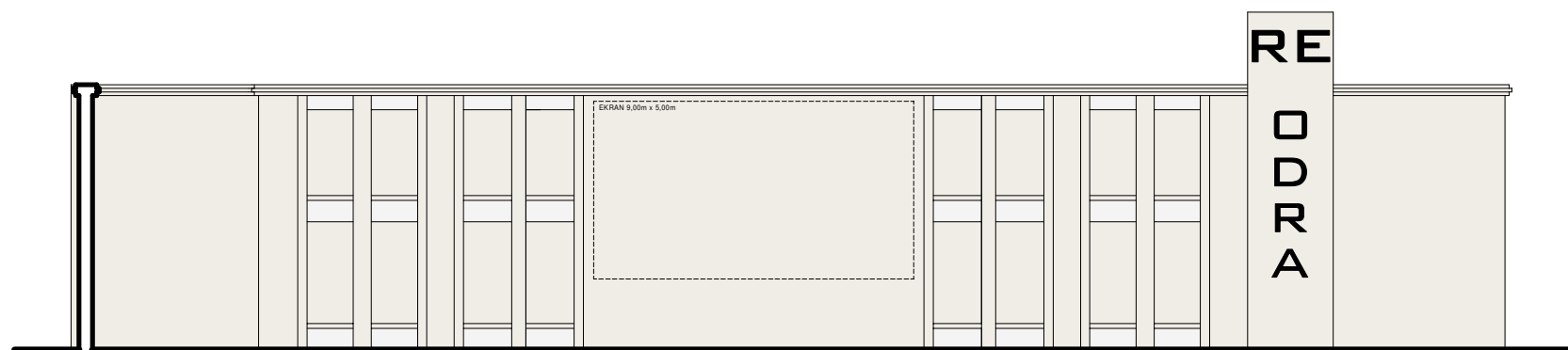
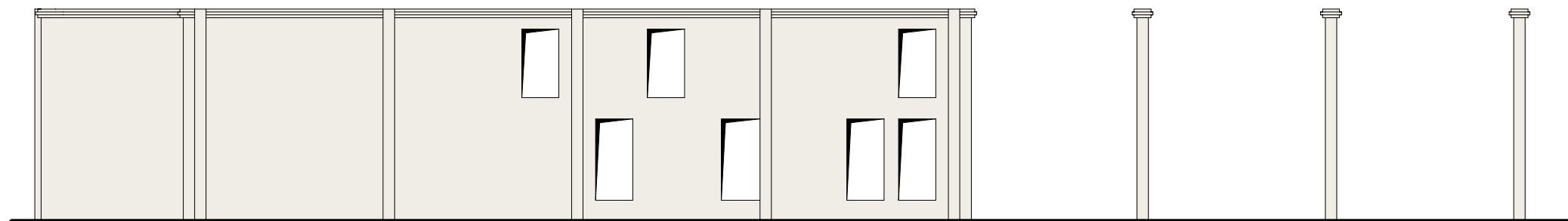


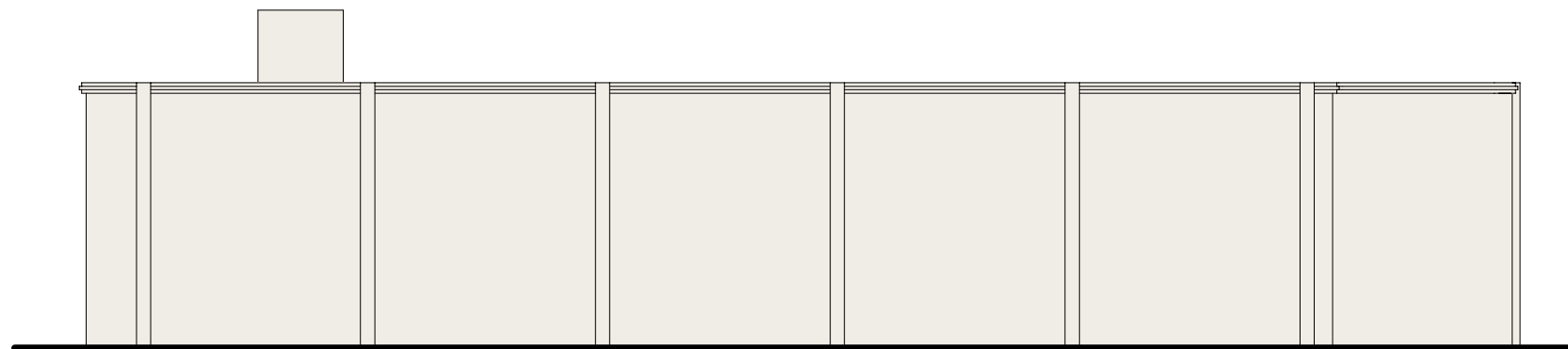
ELEVACJA ZACHODNIA - CZĘŚĆ B



ELEVACJA PÓŁNOCNA - CZĘŚĆ A



ELEVACJA WSCHODNIA - CZĘŚĆ B



ELEVACJA POŁUDNIOWA - CZĘŚĆ A

KOLORYSTYKA

| | |
|--|--|
| | ŚCIANA - MS GRUBY, KOLOR - KEIM 9526 |
| | ŚCIANA - TON JEŚNIEJSZY OD MS GRUBY, KOLOR - KEIM 9526 |
| | PODOKIENNIKI - MS GRUBY, KOLOR - KEIM 9526 |
| | OBRÓBKI BLACHARSKIE - BLACHA TYTAN CYNK - KOLOR RAL 9022 RGB 156 / 156 / 156 |

UWAGA:
PRZED ZAMÓWIENIEM TYNKU, KOLOR UZGODNIĆ Z PROJEKTANTEM. WYKONAWCA ZOBOWIĄZANY JEST PRZEDŁOŻYĆ PRÓBKI W FORMACIE MIN. A4

KOLORYSTYKA ELEWACJI 1:200

| | | | |
|--|-------------------------------|------------------------|--------------------------|
| Plac z fontanną posadzkową, ścianą wielofunkcyjną, obiektami małej architektury wraz z infrastrukturą techniczną przy ul. Wrocławskiej, obręb 4 w Nowej Soli, gm. Nowa Sól - Miasto, w ramach projektu pn.: "RE Odra - aktywizacja społeczna i gospodarcza terenów pofabrycznych w Nowej Soli" | | | |
| TEMAT: | | | |
| INWESTOR: GMINA NOWA SÓL - MIASTO UL. MARSZ. JÓZEFA PIŁSUDSKIEGO 12, 67-100 NOWA SÓL | | | BRANŻA: ARCHITEKTURA |
| ZESPÓŁ PROJEKTOWY: P.U.P.I. "PLAN" Sp. z o.o. 65-849 ZIELONA GÓRA, ul. Browarna 1 tel. (068) 451 13 21 | | | FAZA: PROJEKT WYKONAWCZY |
| PROJEKTOWAŁ: | mgr inż. arch. J. DRYNKORN | 3/94/ZG specj. archit. | NR RYS. PW.AŚ_06 |
| OPRACOWAŁ: | mgr inż. arch. A. MATUSZEWSKI | | |
| SPRAWDZIŁ: | | | |
| DATA OPRACOWANIA: MARZEC 2019 r. | | | |