

LEGENDA:

- PROJ. REMONT NAWIERZCHNI BITUMICZNEJ

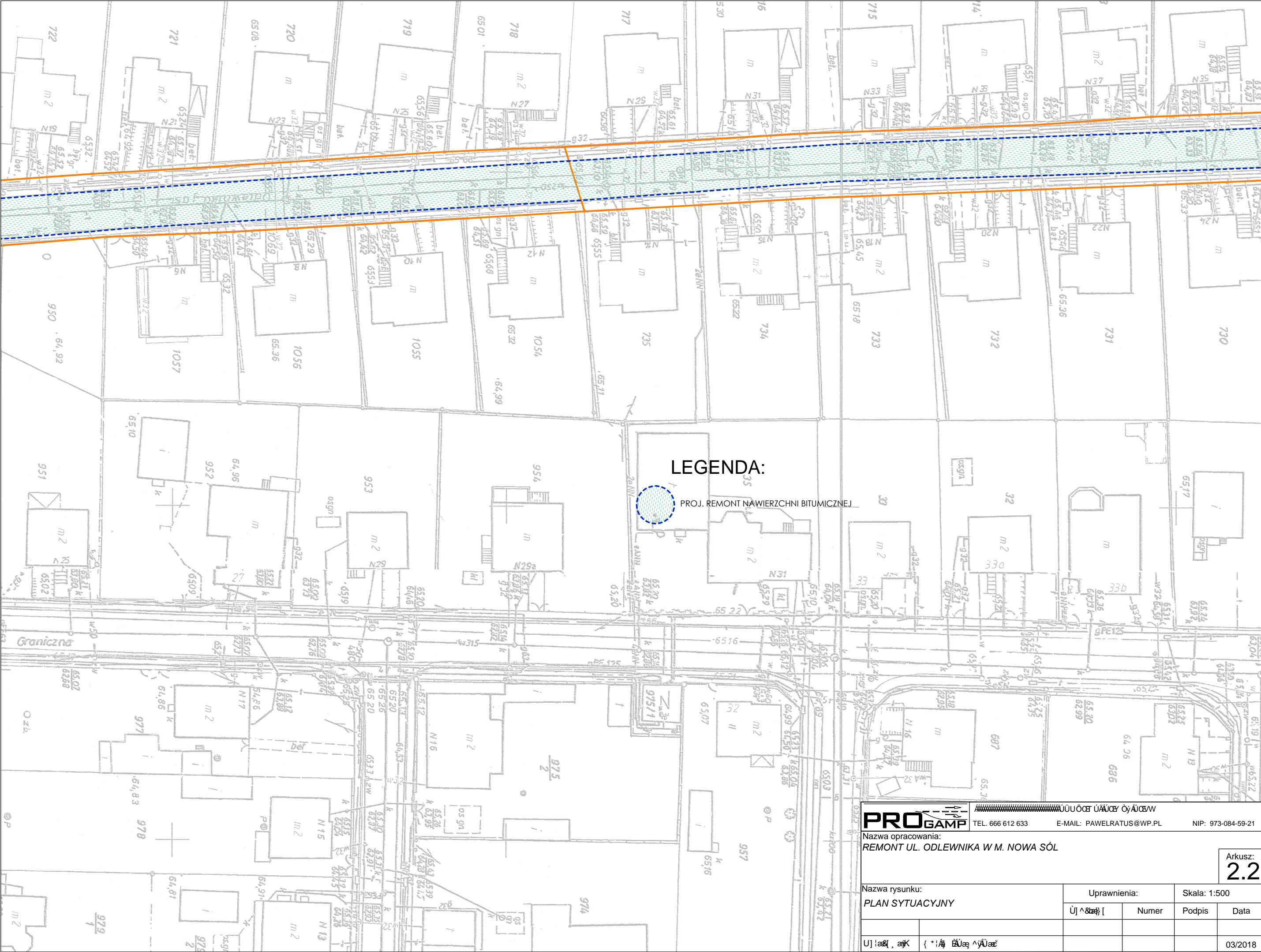
PRÓG ZWALNIAJĄCY
rozbiórka + odtworzenie

TEL. 666 612 633 E-MAIL: PAWEŁRATUS@WP.PL NIP: 973-084-59-21

Nazwa opracowania:
REMONT UL. ODLEWNIKA W M. NOWA SÓL


Arkusz:
2.1

Nazwa rysunku: PLAN SYTUACYJNY	Uprawnienia:		Skala: 1:500	
	Uprawnienia:	Numer	Podpis	Data
				03/2018



LEGENDA:

 PROJ. REMONT NAWIERZCHNI BITUMICZNEJ



TEL. 666 612 633

E-MAIL: PAWEŁRATUS@WP.PL

NIP: 973-084-59-21

Nazwa opracowania:
REMONT UL. ODLEWNIKA W M. NOWA SÓŁ

Nazwa rysunku:
PLAN SYTUACYJNY

Uprawnienia:
Uj 1:200

Numer

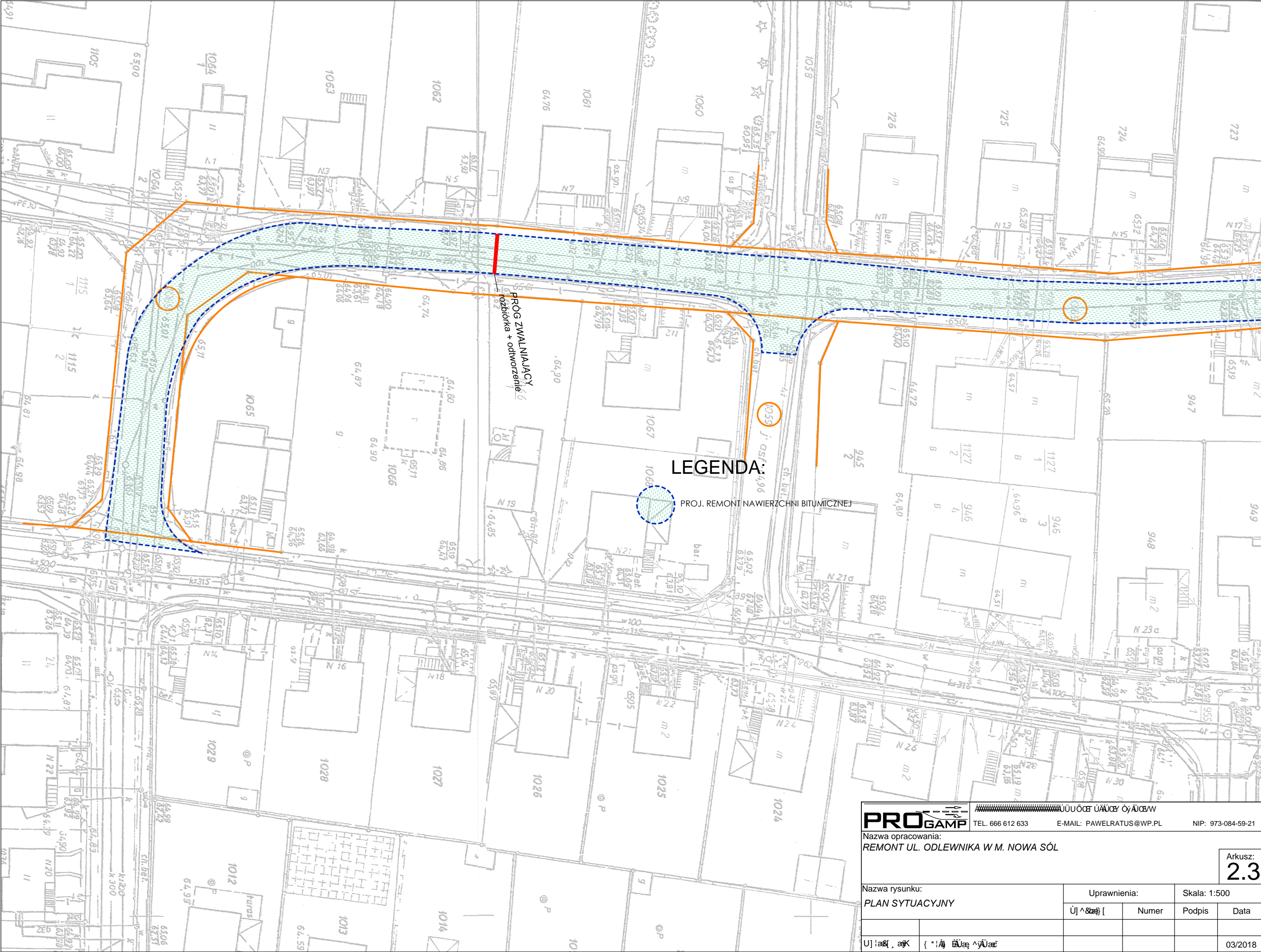
Skala: 1:500

Podpis

Data

Arkusz:
2.2


03/2018



PROG ZWALNIAJĄCY
rozbiórka + odtworzenie

LEGENDA:

PROJ. REMONT NAWIERZCHNI BITUMICZNEJ



TEL. 666 612 633E-MAIL: PAWEŁRATUS@WP.PLNIP: 973-084-59-21

Nazwa opracowania:
REMONT UL. ODLEWNIKA W M. NOWA SÓL

Nazwa rysunku:
PLAN SYTUACYJNY

Uprawnienia:
[Signature]

Numer

Skala: 1:500

Podpis

Data

Utworzone: 03/2018

Arkusz:
2.3