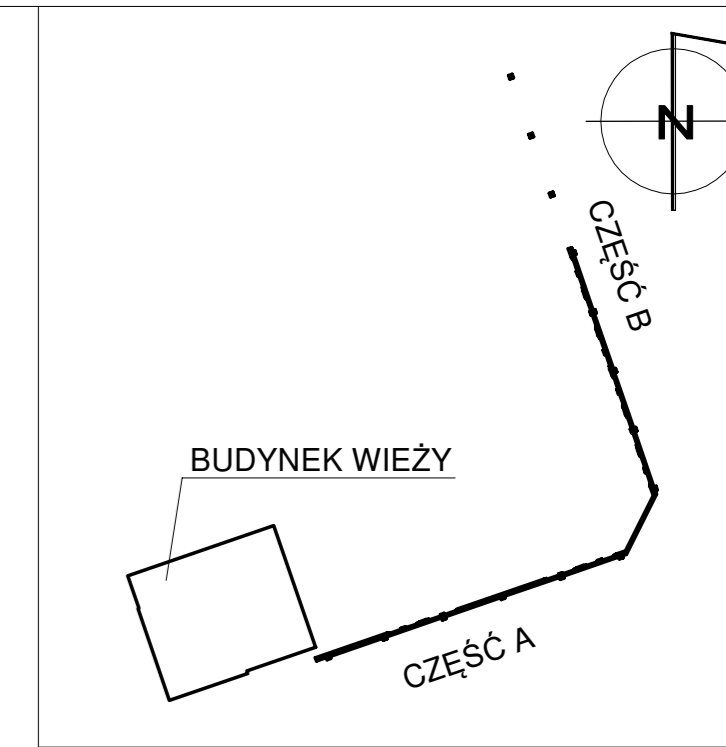
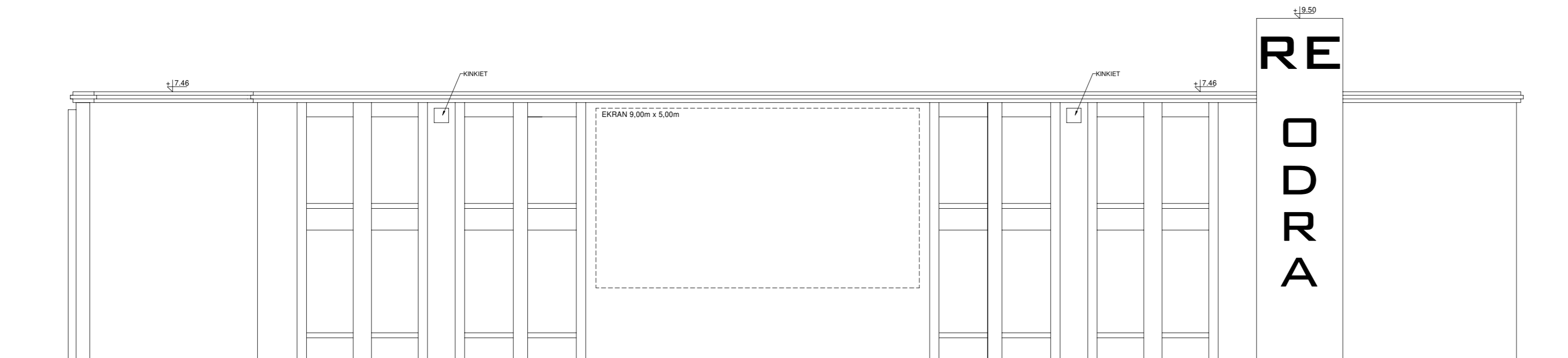


ELEVACJA ZACHODNIA - CZĘŚĆ B



SCHEMAT LOKALIZACJI ŚCIANY



ELEVACJA PÓŁNOCNA - CZĘŚĆ A

ELEVACJA ZACHODNIA I PÓŁNOCNA 1:100

Plac z fontanną posadzkową, ścianą wielofunkcyjną, obiektami małej architektury wraz z infrastrukturą techniczną przy ul. Wrocławskiej, obręb 4 w Nowej Soli, gm. Nowa Sól - Miasto, w ramach projektu pn.: "RE Odra - aktywizacja społeczna i gospodarcza terenów potfabrycznych w Nowej Soli"		BRANŻA: ARCHITEKTURA
GMINA NOWA SÓL - MIASTO UL. MARSZ. JÓZEFA PIŁSUDSKIEGO 12, 67-100 NOWA SÓL		FAZA: PROJEKT WYKONAWCZY
P.U.P.I. "PLAN" Sp. z o.o. 65-849 ZIELONA GÓRA, ul. Browarna 1 tel. (068) 451 13 21		NR RYS. PW.AŚ_04
ZESPÓŁ PROJEKTOWY:		
PROJEKTOWAŁ:	mgr inż. arch. J. DRYŃKORŃ 3/94/ZG specj. archit.	
OPRACOWAŁ:	mgr inż. arch. A. MATUSZEWSKI	
SPRAWDZIŁ:		
DATA OPRACOWANIA: MARZEC 2019 r.		