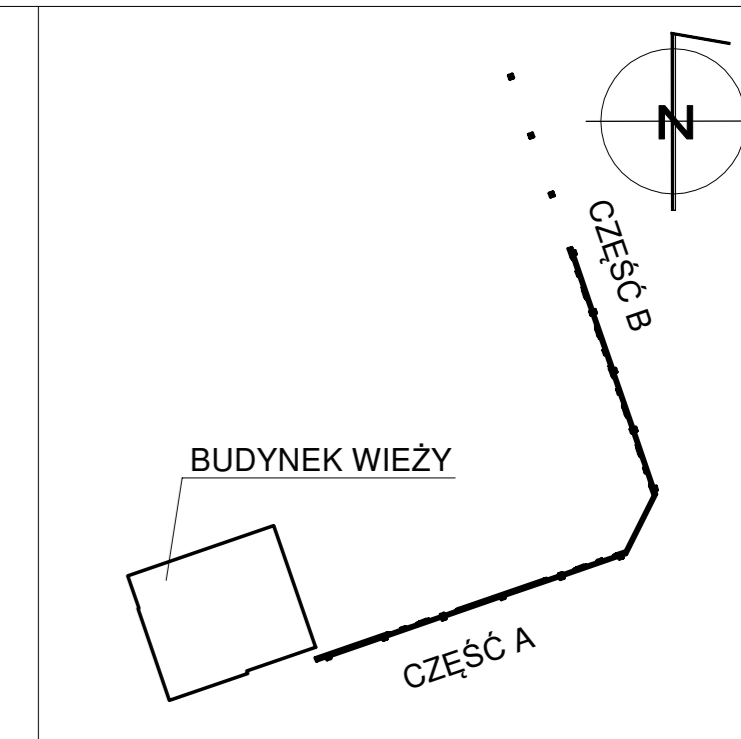
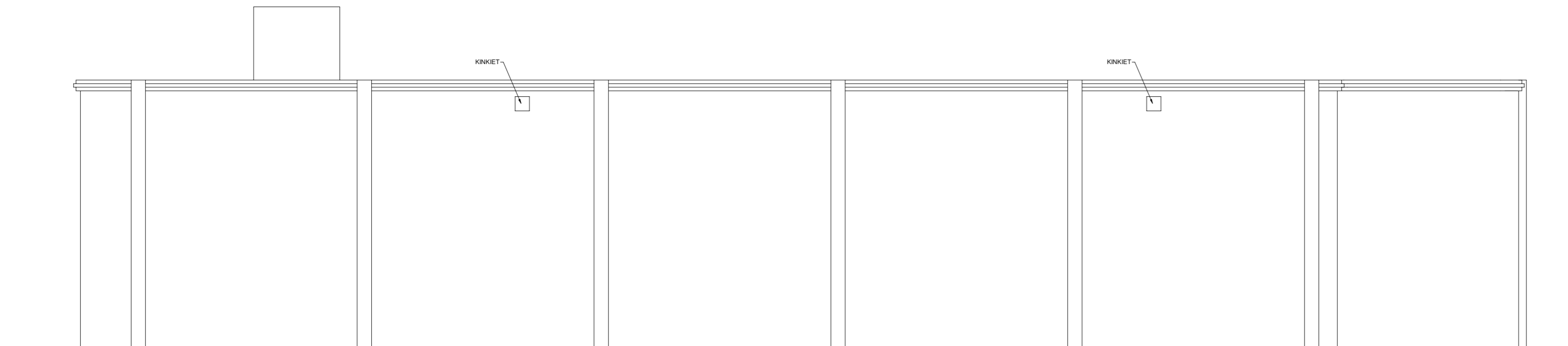


ELEWACJA WSCHODNIA - CZĘŚĆ B



SCHEMAT LOKALIZACJI ŚCIANY



ELEWACJA POŁUDNIOWA - CZĘŚĆ A

ELEWACJA WSCHODNIA I POŁUDNIOWA 1:100

Plac z fontanną posadzkową, ścianą wielofunkcyjną, obiektami małej architektury wraz z infrastrukturą techniczną przy ul. Wrocławskiej, obręb 4 w Nowej Soli, gm. Nowa Sól - Miasto, w ramach projektu pn.: "RE Odra - aktywizacja społeczna i gospodarcza terenów potfabrycznych w Nowej Soli"			BRANŻA
GMINA NOWA SÓL - MIASTO UL. MARSZ. JÓZEFA PIŁSUDSKIEGO 12, 67-100 NOWA SÓL			ARCHITEKTURA
P.U.P.I. "PLAN" Sp. z o.o. 65-849 ZIELONA GÓRA, ul. Browarna 1 tel. (068) 451 13 21			FAZA: PROJEKT WYKONAWCZY
PROJEKTOWAŁ:	mgr inż. arch. J. DRYŃKORŃ	3/94/ZG specj. archit.	NR RYS.
OPRACOWAŁ:	mgr inż. arch. A. MATUSZEWSKI		PW.AŚ_05
SPRAWDZIŁ:			
DATA OPRACOWANIA: MARZEC 2019 r.			