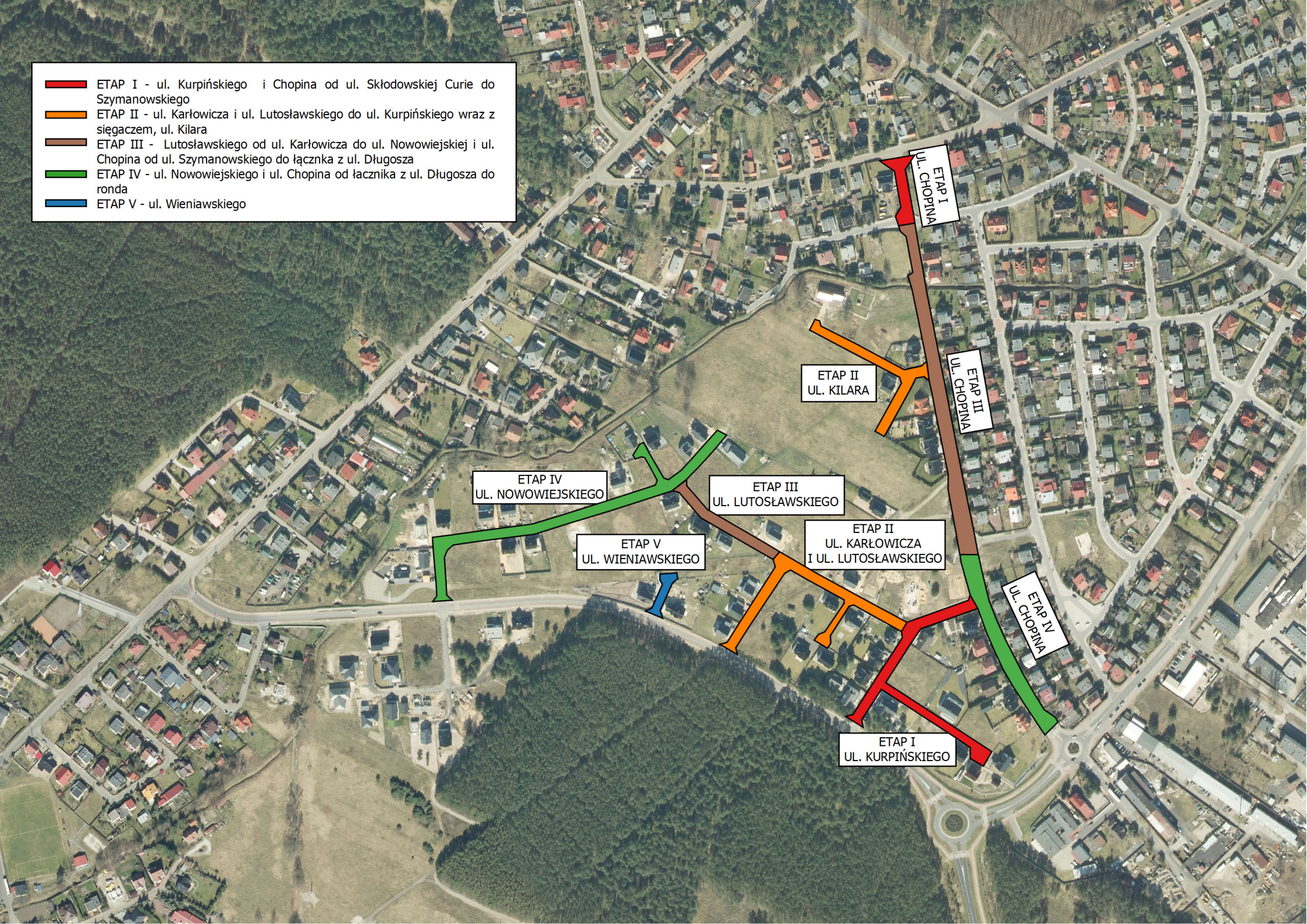


- ETAP I - ul. Kurpińskiego i Chopina od ul. Skłodowskiej Curie do Szymanowskiego
- ETAP II - ul. Karłowicza i ul. Lutosławskiego do ul. Kurpińskiego wraz z sięgaczem, ul. Kilara
- ETAP III - Lutosławskiego od ul. Karłowicza do ul. Nowowiejskiej i ul. Chopina od ul. Szymanowskiego do łącznika z ul. Długosza
- ETAP IV - ul. Nowowiejskiego i ul. Chopina od łącznika z ul. Długosza do ronda
- ETAP V - ul. Wieniawskiego



ETAP I  
UL. CHOPINA

ETAP II  
UL. KILARA

ETAP III  
UL. CHOPINA

ETAP IV  
UL. NOWOWIEJSKIEGO

ETAP III  
UL. LUTOSŁAWSKIEGO

ETAP II  
UL. KARŁOWICZA  
I UL. LUTOSŁAWSKIEGO

ETAP V  
UL. WIENIAWSKIEGO

ETAP IV  
UL. CHOPINA

ETAP I  
UL. KURPIŃSKIEGO