

MAPA SYTUACYJNO - WYSOKOSCIOWA
do celów projektowych

skala 1: 500

województwo : lubuskie

miasto: Nowa Sól

ul.: Okrężna - Przedszkole nr 2.

sekcja: C-3

Mapa niniejsza została wykonana na podstawie istniejącej mapy zasadniczej w skali 1: 500 oraz aktualizacji wykonanej w listopadzie 2009r. przez GRADUS Sp. z o.o. w Nowej Soli

KERG 1503-528/09

DZ: 2849/2009

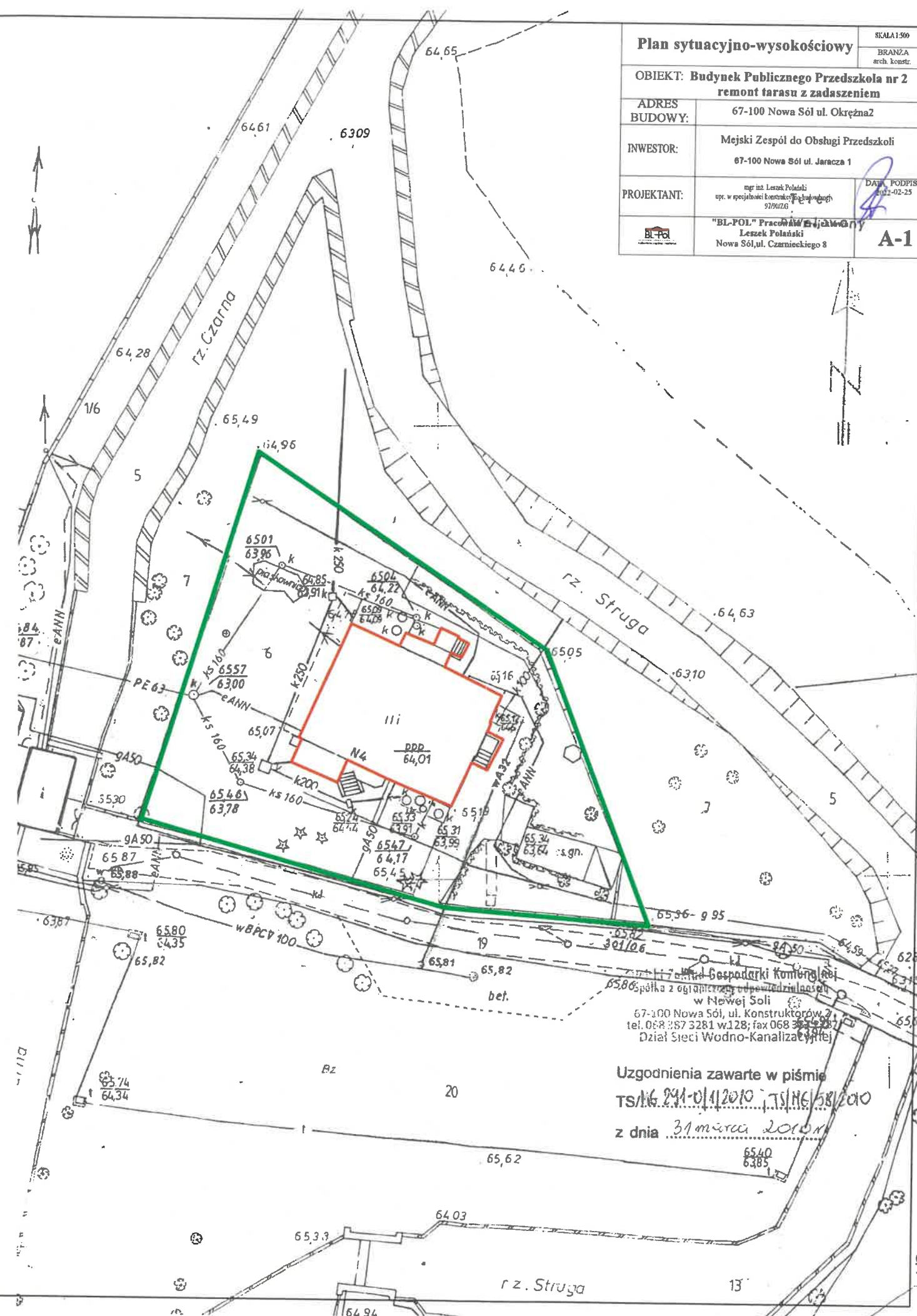
«GRADUS» Spółka z o.o.
67-100 Nowa Sól, ul. Moniuszki 3
TEL. /0-68/ 3874377
NIP 925-000-46-53 REGON 00133689

GEODETA UPRAWNIION
Ryszard Zbroja
ul. Szkolna 8-4, tel. 23-31
67-100 NOWA SÓL
NIP 5663187

STAROSTA NOWOSOLSKI
WYDZIAŁ GEODEZJI I KATASTRU
W obszarze wyznaczonym linią
potwierdzono w terenie aktualność treści mapy zasadniczej.
Dokumenty potwierdzające aktualność mapy przesyłane do
zasobu powiatowego w dniu
i zaewidencjonowano nr
Niniejsza mapa może służyć do celów projektowych.
Projektowane obiekty budowlane wymagające pozwo-
lenia na budowę podlegają wytyczeniu i inwentaryzacji
powykonawczej przez jednostkę uprawnioną do
wykonywania prac geodezyjnych.
Nowa Sól, dnia 04-11-2009

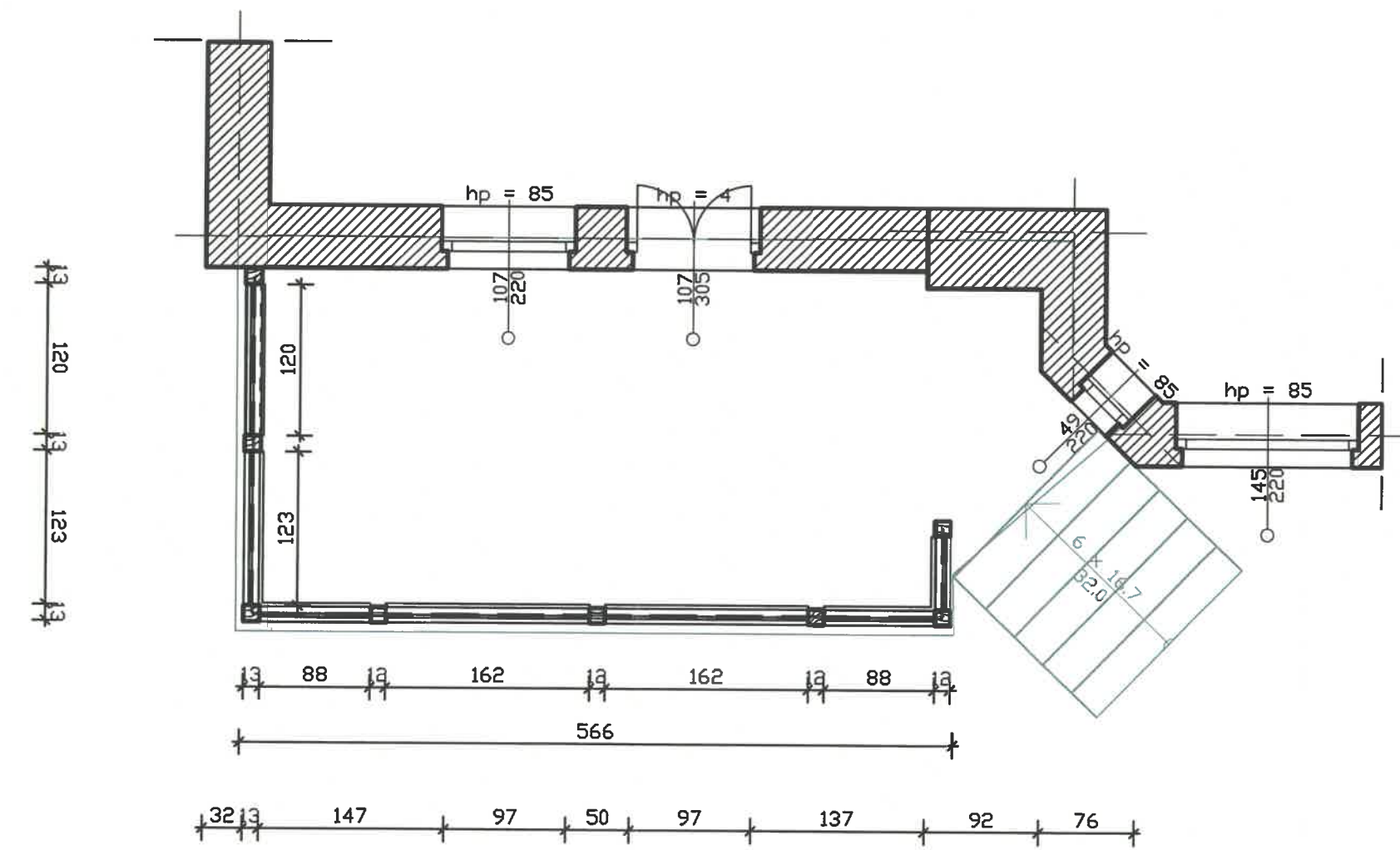
LEGENDA:

- granica działki
- budynek przedszkola



B

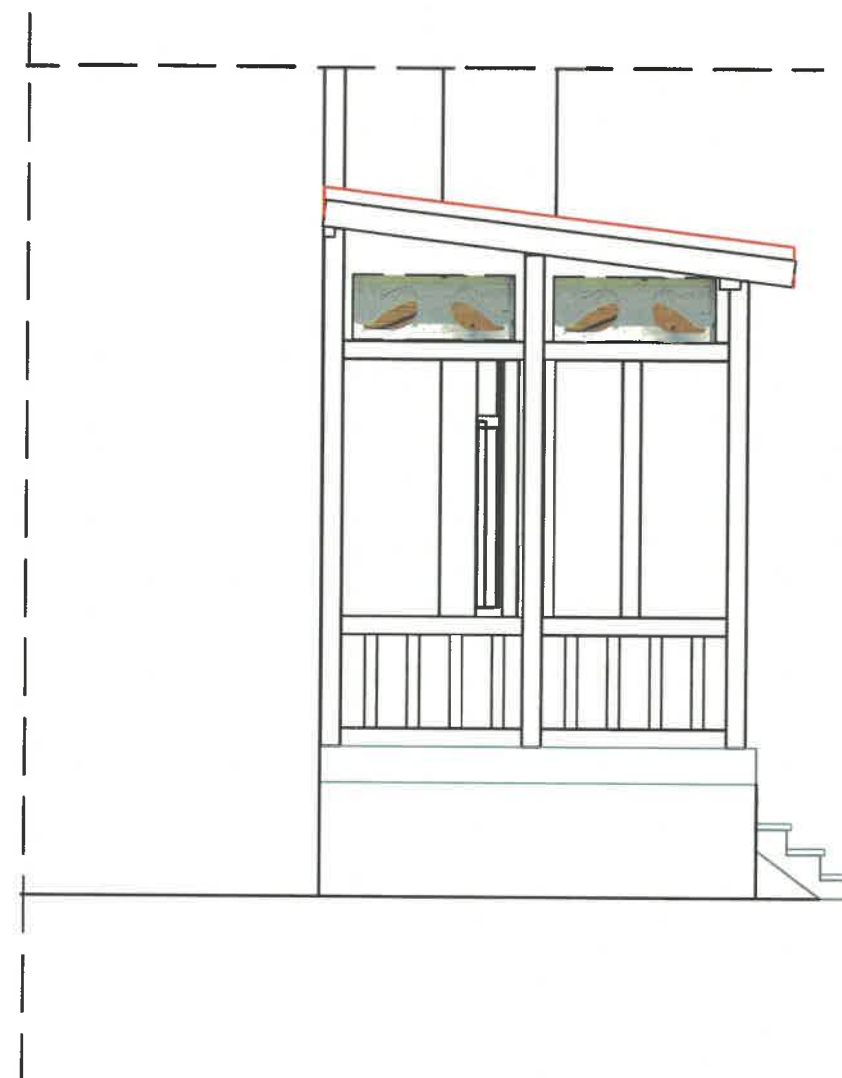
B



A

A

rzut parteru		SKALA 1:50
		BRANŻA arch. konstr.
OBIEKT: Budynek Publicznego Przedszkola nr 2 remont tarasu z zadaszeniem		
ADRES BUDOWY:	67-100 Nowa Sól ul. Okrężna 2	
INWESTOR:	Mejski Zespół do Obsługi Przedszkoli 67-100 Nowa Sól ul. Jaracza 1 mgr inż. Leszek Polański	
PROJEKTANT:	upr. w specjalności konstrukcyjno-budowlanej	DATA, PODPIS 2022-02-23
	"BL-POL" Projektowa Leszek Polański Nowa Sól, ul. Czarnieckiego 8	A-2



Elewacja frontowa i boczna		SKALA 1:50
		BRANŻA arch. konstr.
OBIEKT: Budynek Publicznego Przedszkola nr 2 remont tarasu z zadaszeniem		
ADRES BUDOWY:	67-100 Nowa Sól ul. Okrężna2	
INWESTOR:	Mejski Zespól do Obsługi Przedszkoli 67-100 Nowa Sól ul. Jaracza 1	
PROJEKTANT:	mgr inż. Leszek Polański upr. w specjalności konstrukcyjno-budowlanej 97/90/ZG	DATA / PODPIS 2022-02-25 
	"BL-POL" Pracownia Projektowa Leszek Polański Nowa Sól, ul. Czarnieckiego 8	A-3