

stadium	<b>PROJEKT WYKONAWCZY</b>
branża	<b>ARCHITEKTURA</b>
nazwa zamierzenia budowlanego	Komunikacja pionowa Przebudowa budynku Szkoły Podstawowej nr 2 im. Marii Konopnickiej z Oddziałami Integracyjnymi przy ul. Gimnazjalnej 11 w Nowej Soli w ramach przedsięwzięcia „Dostępna Szkoła – Nowa Sól”
adres obiektu budowlanego	Nowa Sól, ul. Gimnazjalna 11, dz. nr ewid. 699/8
kategoria obiektu	IX
- nazwa jedn. ewid. - nazwa i nr obrębu ewid. - nr dz. ewid., na których obiekt jest usytuowany	Jedn. ewid.: 080401_1 Obręb ewid.: 0002 Działka nr ewid.: 699/8
imię i nazwisko lub nazwa inwestora, adres inwestora	Gmina Nowa Sól - Miasto ul. Marsz. Józefa Piłsudskiego 12, 67-100 Nowa Sól

zakres opracowania	pełniona funkcja	imię i nazwisko specjalność nr uprawnień budowlanych	data opracowania	podpis
ARCHITEKTURA	Projektant	mgr inż. arch. Jadwiga Drynkorn	Styczeń 2022	
	Specj. uprawnień	specjalność architektoniczna		
	Numer uprawnień	3/94/ZG		

Spis zawartości	I. CZĘŚĆ OPISOWA	str.
	1. Rodzaj i kategoria obiektu budowlanego 2. Dane ogólne 3. Przedmiot inwestycji 4. Opis stanu istniejącego 5. Projektowane rozwiązania budowlane, w tym informacja o zasadniczych elementach wyposażenia budowlano – instalacyjnego, zapewniających użytkowanie obiektu zgodnie z przeznaczeniem 6. Uwagi końcowe i zalecenia	
	II. CZĘŚĆ RYSUNKOWA	str.
	Rys. nr 1 Plan sytuacyjny Rys. nr 2 Rzut piwnicy Rys. nr 3 Rzut parteru Rys. nr 4 Rzut I piętra Rys. nr 5 Rzut II piętra Rys. nr 6 Rzut III piętra Rys. nr 7 Przekroje I-I, II-II – klatka schodowa nr 1 Rys. nr 8 Przekroje III-III, IV-IV – klatka schodowa nr 2 Rys. nr 9 Przekroje V-V – klatka schodowa nr 3 Rys. nr 10 Przekroje VI –VI, VII-VII – hol Rys. nr 11 Detale mocowania balustrad i pochwytów	

# **I. CZĘŚĆ OPISOWA**

## **OPIS TECHNICZNY**

**do projektu wykonawczego  
przebudowy budynku Szkoły Podstawowej nr 2 im. Marii Konopnickiej  
z Oddziałami Integracyjnymi przy ul. Gimnazjalnej 11 w Nowej Soli  
w ramach przedsięwzięcia „Dostępna Szkoła – Nowa Sól”  
dz. nr 699/8, obr. 0002**

### **1. Rodzaj i kategoria obiektu budowlanego**

Budynek szkolny i przedszkolny – Kat IX.

### **2. Dane ogólne**

- 1.1. Inwestor – Gmina Nowa Sól - Miasto,  
ul. Marsz. Józefa Piłsudskiego 12, 67-100 Nowa Sól
- 1.2. Obiekt – Szkoła Podstawowa nr 2 im. Marii Konopnickiej  
z Oddziałami Integracyjnymi
- 1.3. Lokalizacja – ul. Gimnazjalna 11, 67-100 Nowa Sól,  
dz. nr 699/8, obr. 0002

### **3. Przedmiot inwestycji**

Przedmiotem opracowania jest projekt przebudowy budynku Szkoły Podstawowej nr 2 im. Marii Konopnickiej z Oddziałami Integracyjnymi, mieszczący się przy ul. Gimnazjalnej 11 w Nowej Soli, w ramach przedsięwzięcia „Dostępna Szkoła – Nowa Sól” dotyczący wymiany i dostosowanie balustrad w klatkach schodowych.

Pomieszczenia objęte opracowaniem:

- 1) klatka schodowa nr 1 (budynek dydaktyczny)
- 2) klatka schodowa nr 2 (budynek dydaktyczny)
- 3) klatka schodowa nr 3 (łącznik/budynek wychowania fizycznego)
- 4) hol

Projektowane roboty budowlane nie wpłyną na zmianę istniejącego zagospodarowania terenu, na którym zlokalizowany jest budynek.

### **4. Opis stanu istniejącego**

- 1) Budynek dydaktyczny – klatka schodowa nr 1 i 2:

Budynek dydaktyczny pięciokondygnacyjny, podpiwniczony. Mury piwnicy i kondygnacji nadziemnych z cegły ceramicznej na zaprawie cementowo-wapiennej, stropy żelbetowe i gęstożebrowe z elementów prefabrykowanych, stropodach kryty papą na lepiku na podłożu betonowym.

Klatka schodowa nr 1 i 2:

- a) Schody:

– wewnętrzne, między kondygnacyjne – żelbetowe, wykonane na mokro

b) Wykończenie wewnętrzne:

- posadzka – płytki gresowe
- ściany – tynk cementowo-wapienny, gładkie, malowane farbą
- sufity – tynk cementowo-wapienny, gładkie, malowany farbą

c) Wykończenie zewnętrzne:

- ściany – tynk cementowo-wapienny, nakrapiany

d) Instalacje:

- instalacja centralnego ogrzewania
- instalacja elektryczna

2) Budynek wychowania fizycznego:

Obiekt niepodpiwniczony, dwukondygnacyjny z galerią na drugiej kondygnacji. Od strony wschodniej do segmentu przylega parterowa dobudówka. Konstrukcja z monolitycznych, dwukondygnacyjnych ram żelbetowych. Mury z cegły ceramicznej na zaprawie cementowo-wapiennej, stropy żelbetowe i gęstożebrowe z elementów prefabrykowanych, stropodach kryty papą na lepiku na podłożu betonowym.

W segmencie wychowania fizycznego, na parterze znajdują się: pływalnia, pomieszczenia socjalno-sanitarne i gospodarcze, na drugiej kondygnacji sala gimnastyczna z galerią dla widowni i pomieszczenia socjalne.

Klatka schodowa nr 3:

a) Schody:

- wewnętrzne, między kondygnacyjne – żelbetowe, wykonane na mokro

b) Wykończenie wewnętrzne:

- posadzka – płytki gresowe
- ściany – tynk cementowo-wapienny, gładkie, malowane farbą
- sufity – tynk cementowo-wapienny, gładkie, malowany farbą

c) Wykończenie zewnętrzne:

- ściany – tynk cementowo-wapienny, nakrapiany

d) Instalacje:

- instalacja elektryczna
- instalacja centralnego ogrzewania

3) Łącznik:

Łącznik łączący budynek dydaktyczny z segmentem budynku wychowania fizycznego. W części piwnicznej znajdują się pomieszczenia sportowe (siłownia) i gospodarcze, w części parterowej sklep, pomieszczenia socjalno-sanitarne i komunikacja.

Częściowo podpiwniczony, wielopoziomowy – dwukondygnacyjny, od strony wschodniej jednokondygnacyjny. Mury piwnicy i kondygnacji nadziemnych z cegły ceramicznej na zaprawie cementowo-wapiennej, stropy żelbetowe i gęstożebrowe z elementów prefabrykowanych, stropodach kryty papą na lepiku na podłożu betonowym.

4) Dobudówka – hol:

Pomieszczenie holu dobudowano od północnej strony budynku dydaktycznego. Dobudówka niepodpiwniczona, jednokondygnacyjna. Mury z cegły ceramicznej na zaprawie cementowo-wapiennej, stropy żelbetowe lub gęstożebrowe z elementów prefabrykowanych, stropodach kryty papą na lepiku na podłożu betonowym.

Hol:

- a) Schody:
  - wewnętrzne, między kondygnacyjne – żelbetowe, wykonane na mokro
- b) Wykończenie wewnętrzne:
  - posadzka – płytki gresowe
  - ściany – tynk cementowo-wapienny, gładkie, malowane farbą
  - sufity – tynk cementowo-wapienny, gładkie, malowany farbą
- c) Wykończenie zewnętrzne:
  - ściany – tynk cementowo-wapienny, nakrapiany
- d) Instalacje:
  - instalacja elektryczna

## **5. Projektowane rozwiązania budowlane w tym informacja o zasadniczych elementach wyposażenia budowlano – instalacyjnego, zapewniających użytkowanie obiektu zgodnie z przeznaczeniem**

Projektuje się nowe balustrady przystosowane dla uczniów niepełnosprawnych w klatkach schodowych nr 1, 2 i 3 oraz holu.

Prace dotyczą:

- a. demontażu balustrad i pochwyty
- b. montażu balustrad mocowanych od strony duszy
- c. montażu balustrad mocowanych do stopni
- d. oznakowania schodów

### **Ad. 5.a. demontaż balustrad i pochwyty**

Demontaż istniejących balustrad i pochwyty za pomocą elektronarzędzi (ostrożny demontaż tak, aby nie uszkodzić istniejących płytek i tynku).

Uszkodzone płytki w trakcie demontażu, skuć i położyć nowe, które formą, kształtem, strukturą i kolorem podobne będą do istniejących.

Po demontażu pochwyty przymocowanych do ściany, uzupełnić ubytki w ścianie – wyrównanie nierówności, szpachlowanie (tynk) i malowanie w kolorze zbliżonym do istniejącego.

### **Ad. 5.b. montaż balustrad mocowanych od strony duszy**

Montaż nowych balustrad w klatce schodowej nr 1 i 2. Stalowe malowane proszkowo w kolorze szarym zbliżonym do RAL 7004. Słupki nośne balustrady wykonane z kształtowników stalowych zimnogiętych zamkniętych o przekroju kwadratowym (zaokrąglonym) 4 x 4 x 0,25 cm, mocowane od strony duszy do biegu schodowego. Między słupkami nośnymi projektuje się profile prostokątne 2 x 4 cm,

między którymi znajduje się wypełnienie z pionowych prętów lub rurek o profilu okrągłym, o rozstawie nie większym niż 12 cm. Do słupków nośnych mocowane są pochwytty o profilu okrągłym, średnicy min. 3,5 cm, na wysokości 110 cm, 90 cm i 75 cm, za pomocą rury stalowej 2,9 mm.

Uwaga:

Minimalna szerokość biegu schodowego w świetle (między ścianą a pochwytym) wynosi min. 120 cm!

#### **Ad. 5.c. montaż balustrad mocowanych do stopni**

Montaż nowych balustrad w klatce schodowej nr 3 i w holu. Stalowe malowane proszkowo w kolorze szarym zbliżonym do RAL 7004. Słupki nośne balustrady wykonane z kształowników stalowych zimnociętych zamkniętych o przekroju kwadratowym (zaokrąglonym) 4 x 4 x 0,25 cm, mocowane do stopnia. Między słupkami nośnymi projektuje się profile prostokątne 2 x 4 cm, między którymi znajduje się wypełnienie z pionowych prętów lub rurek o profilu okrągłym, o rozstawie nie większym niż 12 cm. Zwieńczeniem balustrady będzie pochwyt na wysokości 110 cm. Dodatkowo do słupków nośnych mocowane są pochwytty na wysokości 90 cm i 75 cm, za pomocą rury stalowej 2,9 mm. Pochwyty o profilu okrągłym, średnicy min. 3,5 cm.

#### **Ad. 5.d. oznakowanie schodów**

Projektuje się oznakowanie krawędź pierwszego i ostatniego stopnia w biegu schodowym (stopień i podstopnica) za pomocą taśmy antypoślizgowej.

Wykonanie:

- odtłuszczenia i oczyszczenia nawierzchni
- przyklejenia taśmy wodoodpornej, o szerokości min. 5 cm, w kolorze żółty fluor

### **6. Uwagi końcowe i zalecenia**

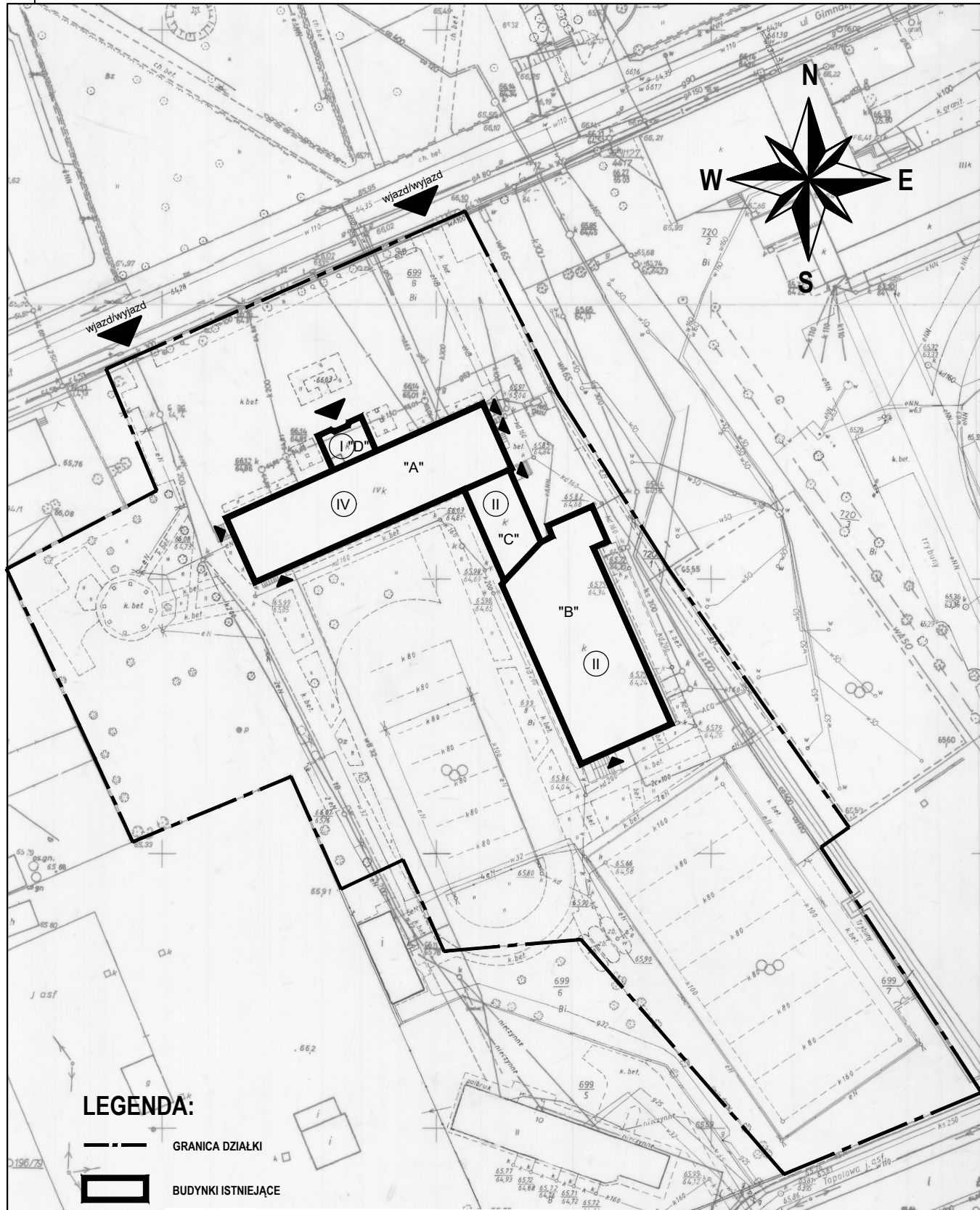
- Wszystkie prace powinny być wykonane zgodnie ze sztuką budowlaną, przepisami BHP, oraz pod nadzorem i kierunkiem osób posiadających odpowiednie uprawnienia budowlane.
- Podczas wykonywania robót należy stosować się do wymagań i zaleceń podanych w „Warunkach technicznych wykonania i odbioru robót budowlano-montażowych” tom I „Budownictwo ogólne”.
- Ewentualne zmiany materiałowe i konstrukcyjne powinny być uzgodnione z autorem projektu.
- Wykonawca zobowiązany jest uzgodnić z inwestorem kolorystykę zastosowanych elementów budowlanych na podstawie wzorników i próbek.
- Wszystkie elementy rozbiórkowe nieprzedstawiające w ocenie zamawiającego wartości użytkowej a nadające się do zezłomowania (elementy stalowe oraz z metali kolorowych), wykonawca jest zobowiązany zinwentaryzować, przygotować kartę przekazania odpadów w systemie BDO i przekazać na własny koszt do punktu złomowania. Dokument WZ

(wydanie materiałów na zewnątrz) należy uzyskać na Gminę Miasto-Nowa Sól NIP 925-19-56-002 i przekazać zamawiającemu bezzwłocznie w dniu jego uzyskania lub najpóźniej następnym dniu roboczym.

- Pozostałe elementy z rozbiórek wykonawca zobowiązany jest zutylizować własnym staraniem i na własny koszt. Wykonawca pokrywa koszt załadunku i transportu materiału z rozbiórki, który jest przewidziany do odwozu na składowisko odpadów.



## **II. CZĘŚĆ RYSUNKOWA**



LEGENDA:

--- GRANICA DZIAŁKI

▭ BUDYNKI ISTNIEJĄCE

'A' - BUDYNEK DYDAKTYCZNY  
'B' - BUDYNEK WYCHOWANIA FIZYCZNEGO  
'C' - ŁĄCZNIK  
'D' - DOBUDÓWKA (HOL)

IV ILOŚĆ KONDYGNACJI

▴ WEJŚCIE GŁÓWNE DO BUDYNKU

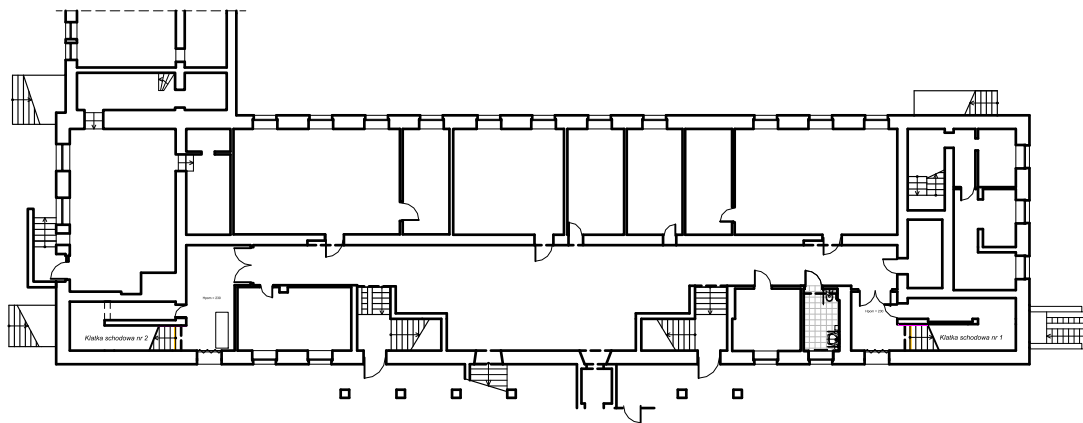
▴ POZOSTAŁE WEJŚCIA

▴ wjazd/wyjazd  
WJAZD NA TEREN

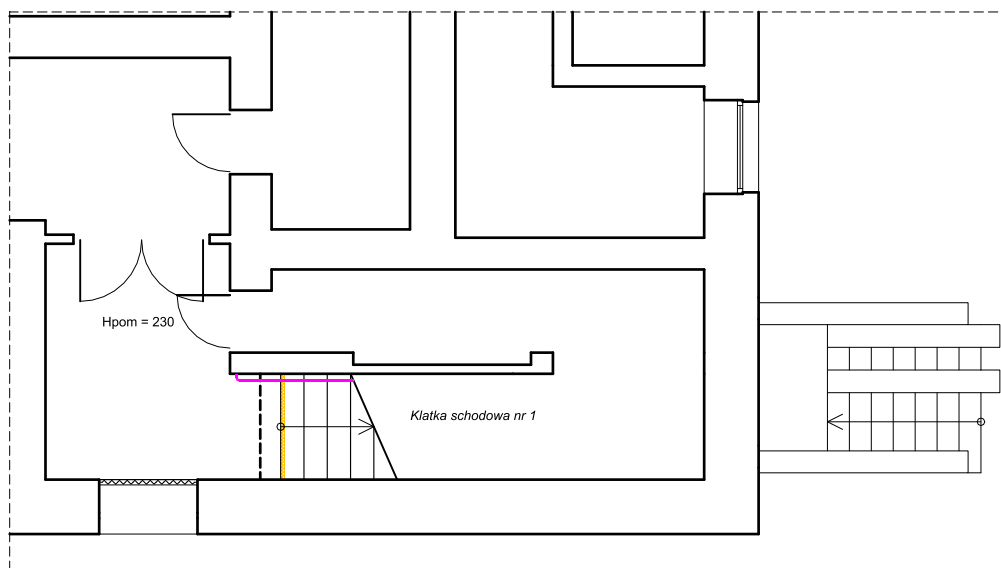
PLAN SYTUACYJNY

Przebudowa budynku Szkoły Podstawowej nr 2 im. Marii Konopnickiej  
z Oddziałami Integracyjnymi przy ul. Gimnazjalnej 11 w Nowej Sól  
w ramach przedsięwzięcia "Dostępna Szkoła - Nowa Sól"  
ul. Gimnazjalna 11, 67-100 Nowa Sól, obr. 0002, dz. nr 699/8

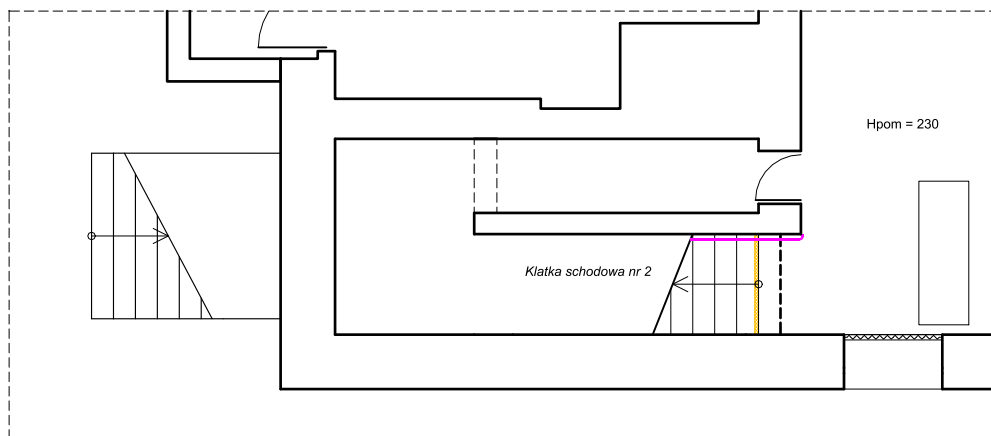
	IMIĘ i NAZWISKO	UPRAWNIENIA	PODPIS
PROJEKTANT	mgr inż. arch. J. DRYNKORN	3/94/ZG specj. architektoniczna	
OPRACOWAŁA	mgr inż. arch. A. WÓJCIK		
Data: 01.2022r.	Skala: 1:1 000	Nr rys.	1



### KLATKA SCHODOWA NR 1



### KLATKA SCHODOWA NR 2



### LEGENDA:

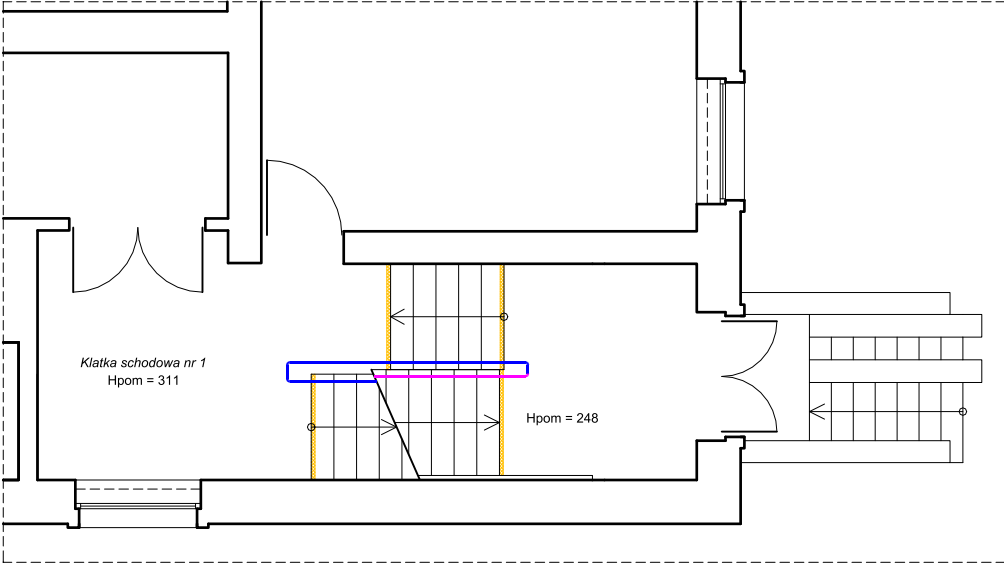
- ŚCIANY ISTNIEJĄCE  
 PROJEKTOWANE OZNACZENIE SCHODÓW  
 PAS OSTRZEGAWCZY O SZEROKOŚCI MIN. 5 CM  
 (STOPIEŃ I PODSTOPNICA)  
 PROJ. PORĘCZ NA WYSOKOŚCI 110 CM, 90 CM, 75 CM

### RZUT PIWNICY

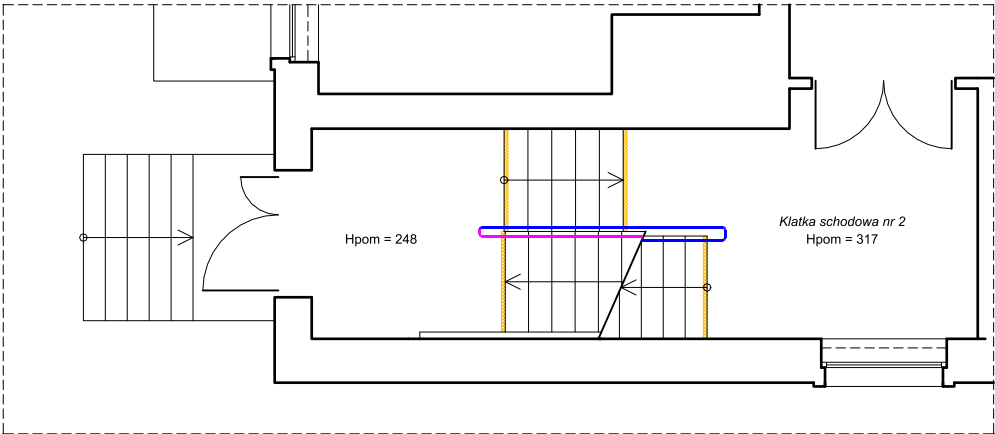
Przebudowa budynku Szkoły Podstawowej nr 2 im. Marii Konopnickiej  
 z Oddziałami Integracyjnymi przy ul. Gimnazjalnej 11 w Nowej Soli  
 w ramach przedsięwzięcia "Dostępna Szkoła - Nowa Sól"  
 ul. Gimnazjalna 11, 67-100 Nowa Sól, obr. 0002, dz. nr 699/8

	IMIĘ I NAZWISKO	UPRAWNIENIA	PODPIS
PROJEKTANT	mgr inż. arch. J. DRYNKORN	3/94/ZG specj. architektoniczna	
OPRACOWAŁA	mgr inż. arch. A. WÓJCIK		
Data: 01.2022r.	Skala: <b>1:100</b>	Nr rys.	<b>2</b>

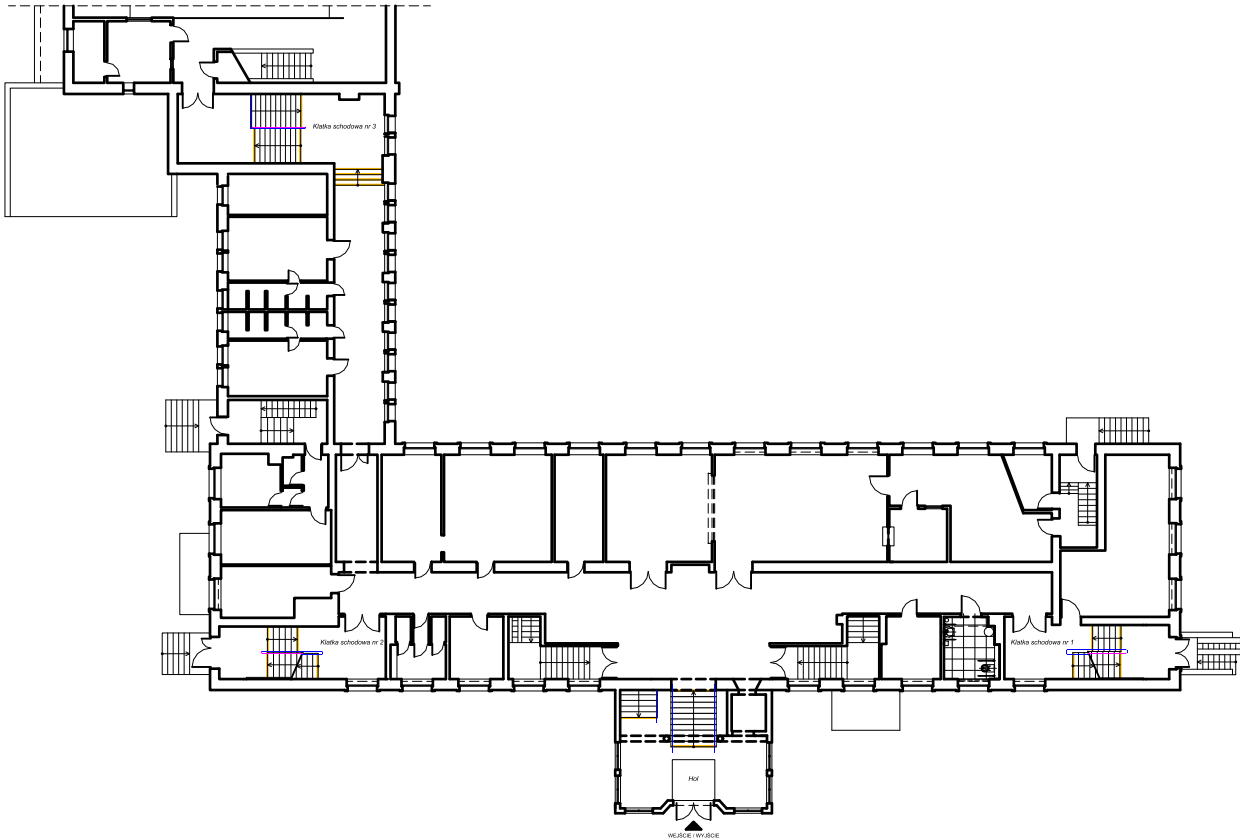
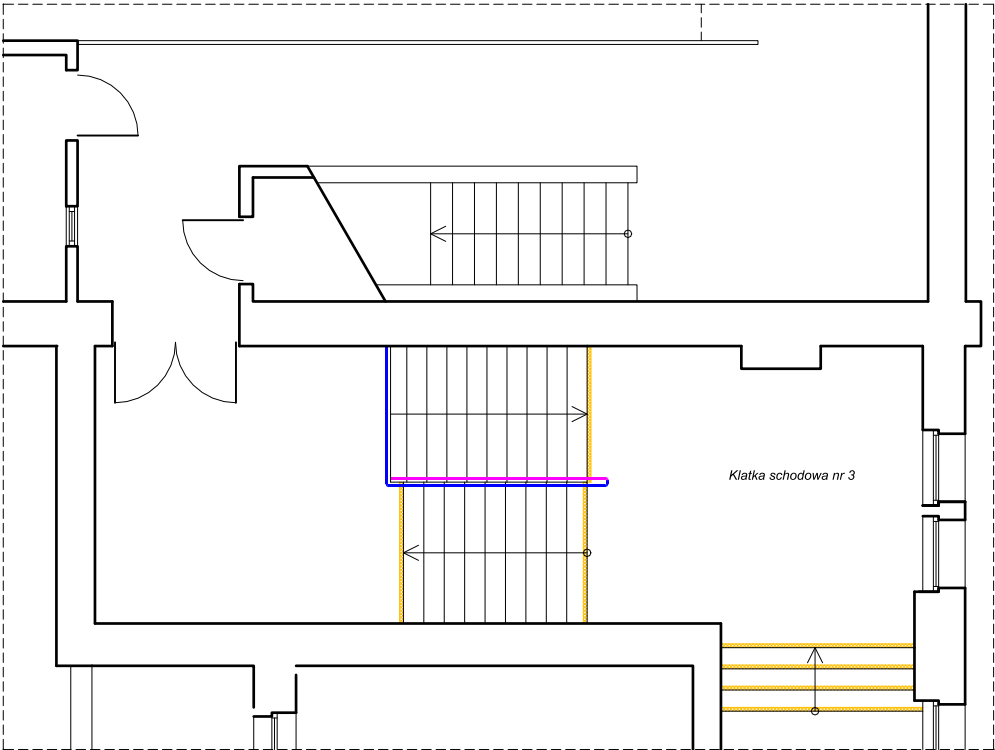
KLATKA SCHODOWA NR 1



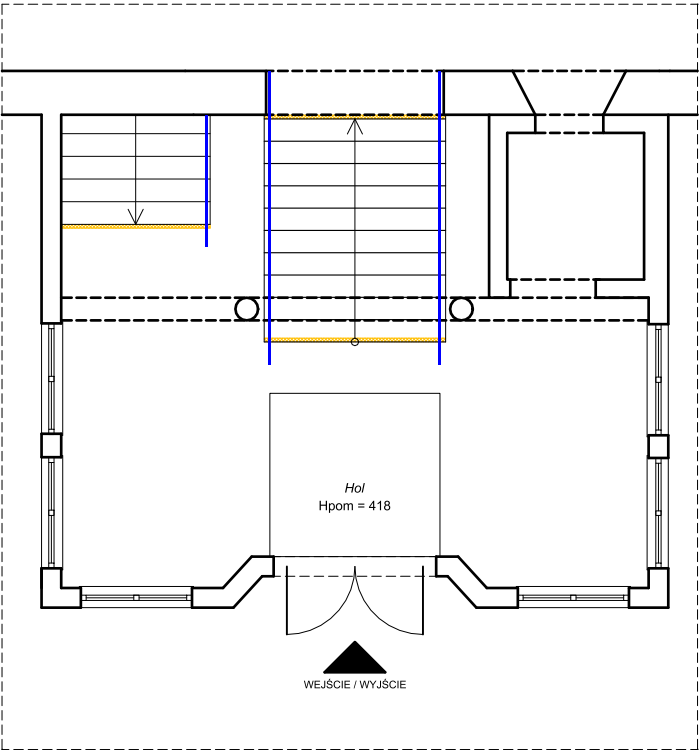
KLATKA SCHODOWA NR 2



KLATKA SCHODOWA NR 3



HOL



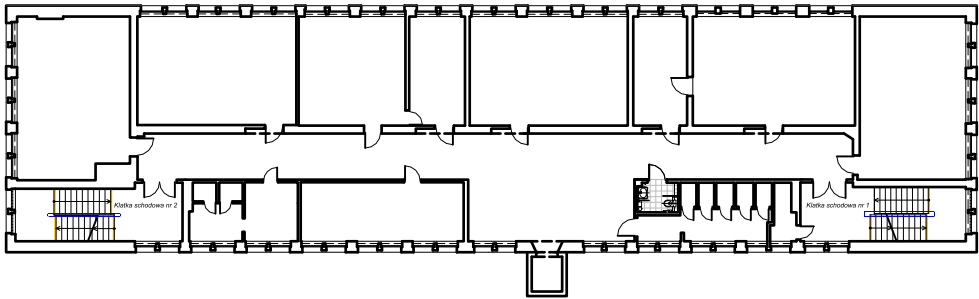
**LEGENDA:**

- ISTNIEJĄCE ŚCIANY
- PROJEKTOWANE OZNACZENIE SCHODÓW  
PAS OSTRZEGAWCZY O SZEROKOŚCI MIN. 5 CM (STOPIEN I PODSTOPNICA)
- PROJ. BALUSTRADE: PORĘCZ NA WYSOKOŚCI 110 CM, 90 CM, 75 CM
- PROJ. PORĘCZ NA WYSOKOŚCI 110 CM, 90 CM, 75 CM

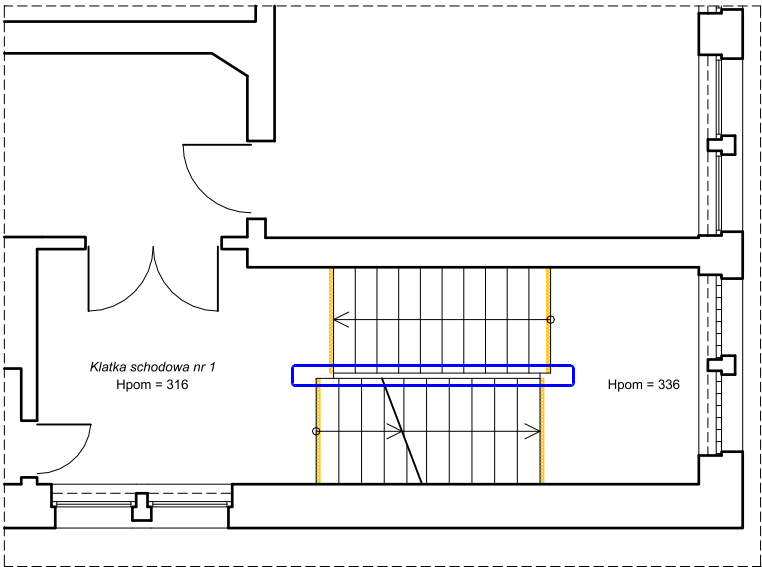
**RZUT PARTERU**

Przebudowa budynku Szkoły Podstawowej nr 2 im. Marii Konopnickiej z Oddziałami Integracyjnymi przy ul. Gimnazjalnej 11 w Nowej Soli w ramach przedsięwzięcia "Dostępna Szkoła - Nowa Sól" ul. Gimnazjalna 11, 67-100 Nowa Sól, obr. 0002, dz. nr 699/8

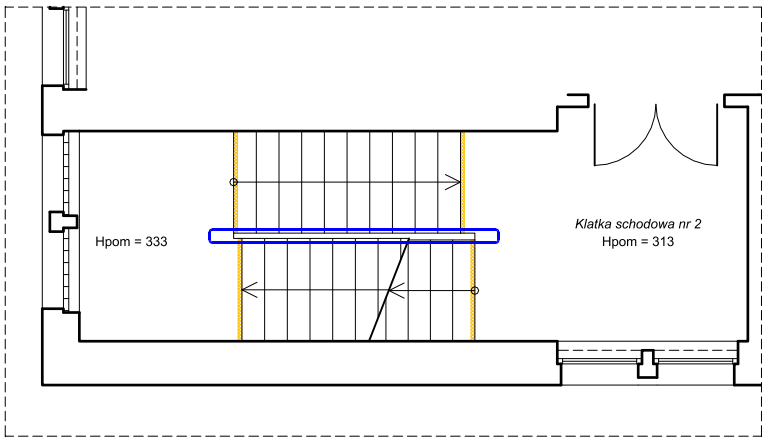
	IMIĘ i NAZWISKO	UPRAWNIENIA	PODPIS
PROJEKTANT	mgr inż. arch. J. DRYNKORN	3/94/ZG specj. architektoniczna	
OPRACOWAŁA	mgr inż. arch. A. WÓJCIK		
Data: 01.2022r.	Skala: <b>1:100</b>	Nr rys.	<b>3</b>



KLATKA SCHODOWA NR 1



KLATKA SCHODOWA NR 2



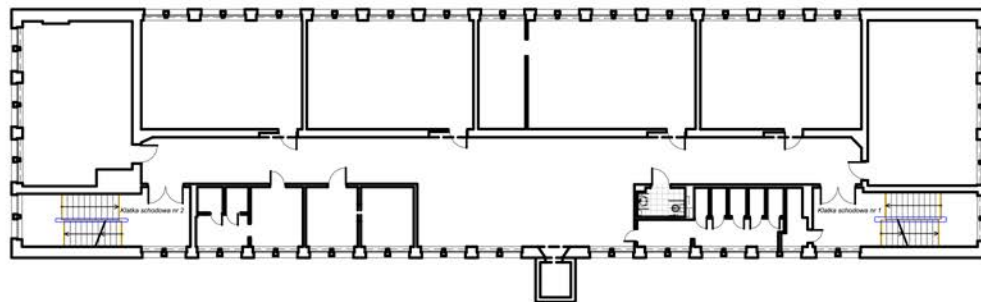
LEGENDA:

- ŚCIANY ISTNIEJĄCE
- PROJEKTOWANE OZNACZENIE SCHODÓW
- PAS OSTRZEGAWCZY O SZEROKOŚCI MIN. 5 CM (STOPIEŃ I PODSTOPNICA)
- PROJ. BALUSTRADA: PORĘCZ NA WYSOKOŚCI 110 CM, 90 CM, 75 CM

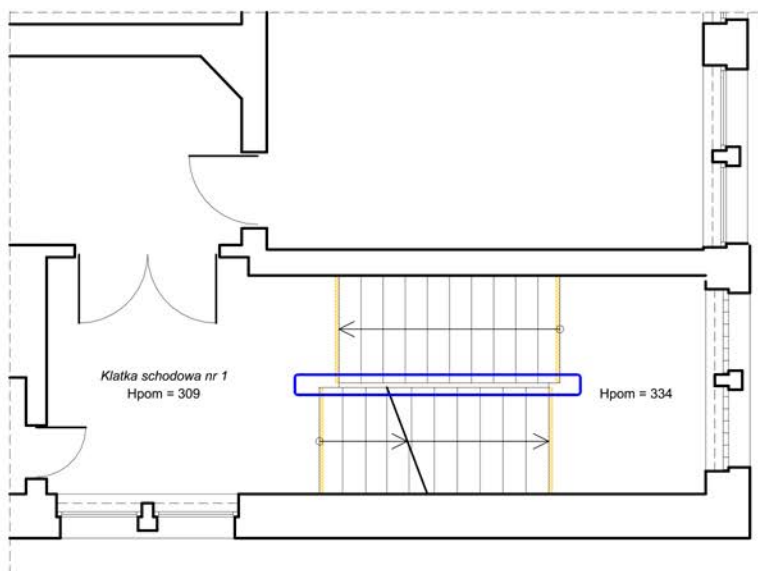
RZUT I PIĘTRA

Przebudowa budynku Szkoły Podstawowej nr 2 im. Marii Konopnickiej z Oddziałami Integracyjnymi przy ul. Gimnazjalnej 11 w Nowej Soli w ramach przedsięwzięcia "Dostępna Szkoła - Nowa Sól" ul. Gimnazjalna 11, 67-100 Nowa Sól, obr. 0002, dz. nr 699/8

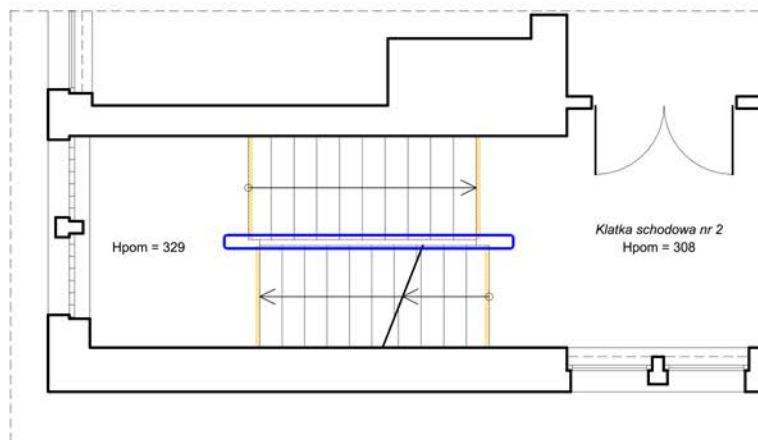
	IMIĘ i NAZWISKO	UPRAWNIENIA	PODPIS
PROJEKTANT	mgr inż. arch. J. DRYNKORN	3/94/ZG specj. architektoniczna	
OPRACOWAŁA	mgr inż. arch. A. WÓJCIK		
Data: 01.2022r.	Skala: 1:100	Nr rys.	4



### KLATKA SCHODOWA NR 1



### KLATKA SCHODOWA NR 2



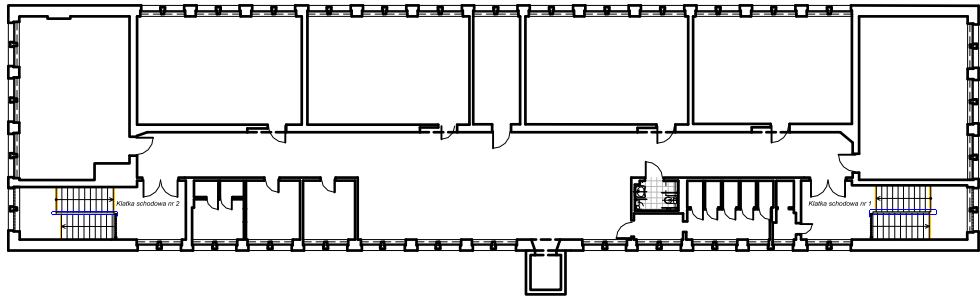
#### LEGENDA:

- ŚCIANY ISTNIEJĄCE  
 PROJEKTOWANE OZNACZENIE SCHODÓW  
 PAS OSTRZEGAWCZY O SZEROKOŚCI MIN. 5 CM (STOPIEŃ I PODSTOPNICA)  
 PROJ. BALUSTRA: PORĘCZ NA WYSOKOŚCI 110 CM, 90 CM, 75 CM

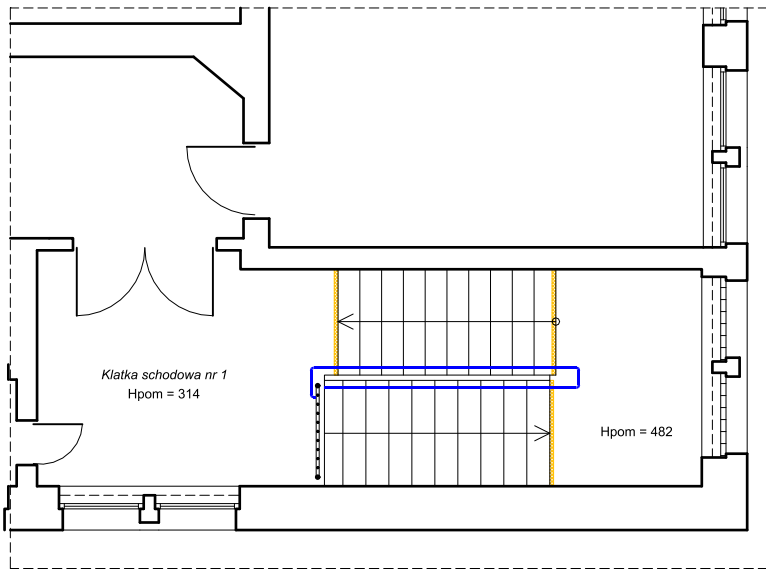
### RZUT II PIĘTRA

Przebudowa budynku Szkoły Podstawowej nr 2 im. Marii Konopnickiej  
 z Oddziałami Integracyjnymi przy ul. Gimnazjalnej 11 w Nowej Soli  
 w ramach przedsięwzięcia "Dostępna Szkoła - Nowa Sól"  
 ul. Gimnazjalna 11, 67-100 Nowa Sól, obr. 0002, dz. nr 699/8

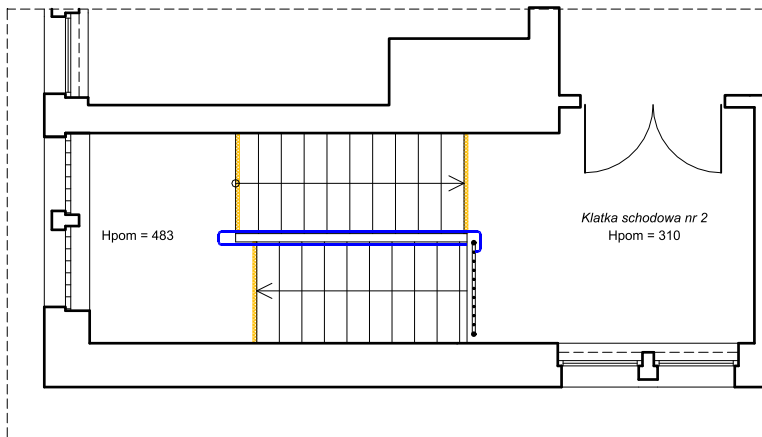
	IMIĘ i NAZWISKO	UPRAWNIENIA	PODPIS
PROJEKTANT	mgr inż. arch. J. DRYNKORN	3/94/ZG specj. architektoniczna	
OPRACOWAŁA	mgr inż. arch. A. WÓJCIK		
Data: 01.2022r.	Skala: 1:100	Nr rys.	5



KLATKA SCHODOWA NR 1



KLATKA SCHODOWA NR 2



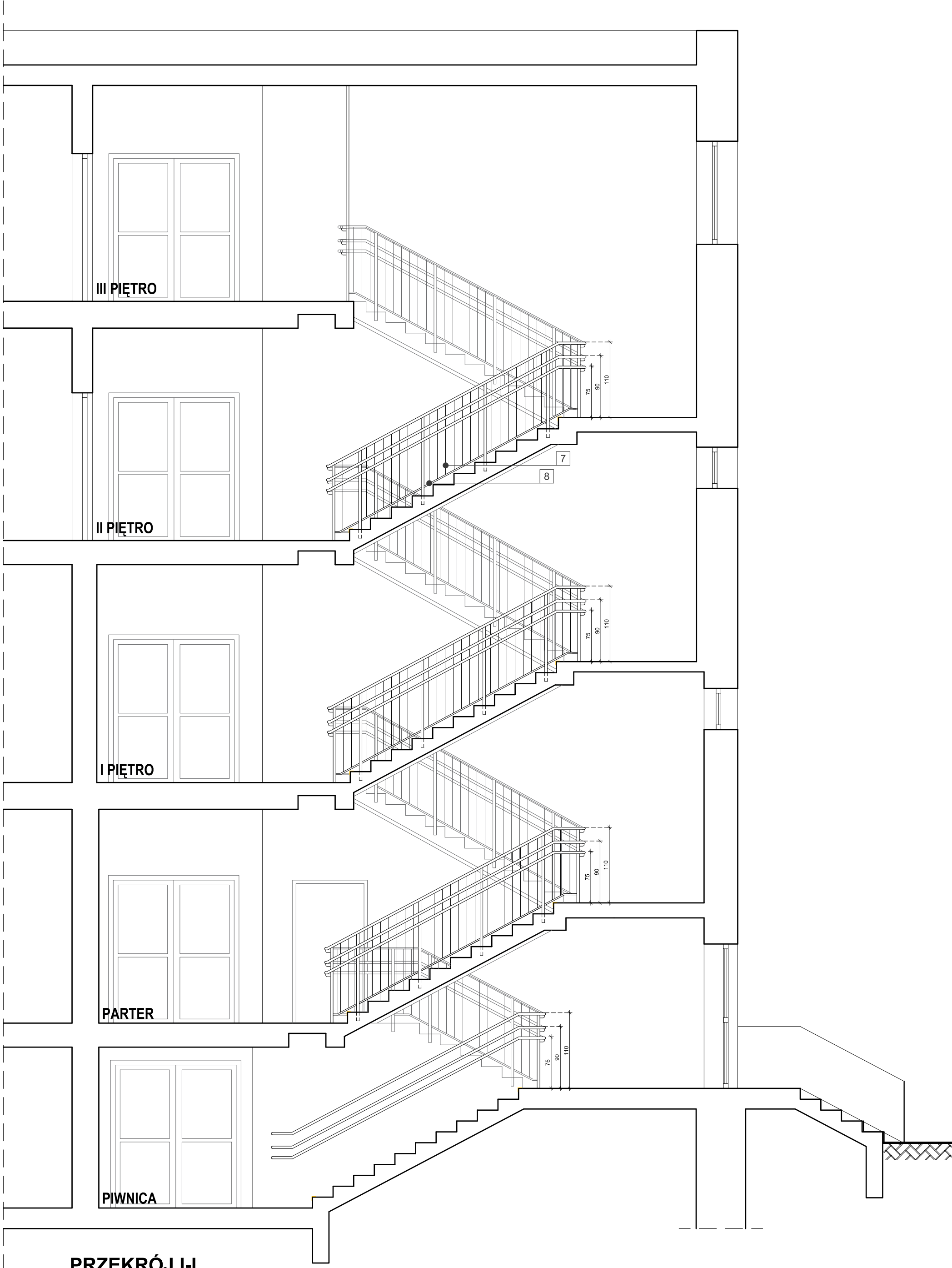
LEGENDA:

- ŚCIANY ISTNIEJĄCE
- PROJEKTOWANE OZNACZENIE SCHODÓW
- PAS OSTRZEGAWCZY O SZEROKOŚCI MIN. 5 CM (STOPIEŃ I PODSTOPNICA)
- PROJ. BALUSTRADA: PORĘCZ NA WYSOKOŚCI 110 CM, 90 CM, 75 CM

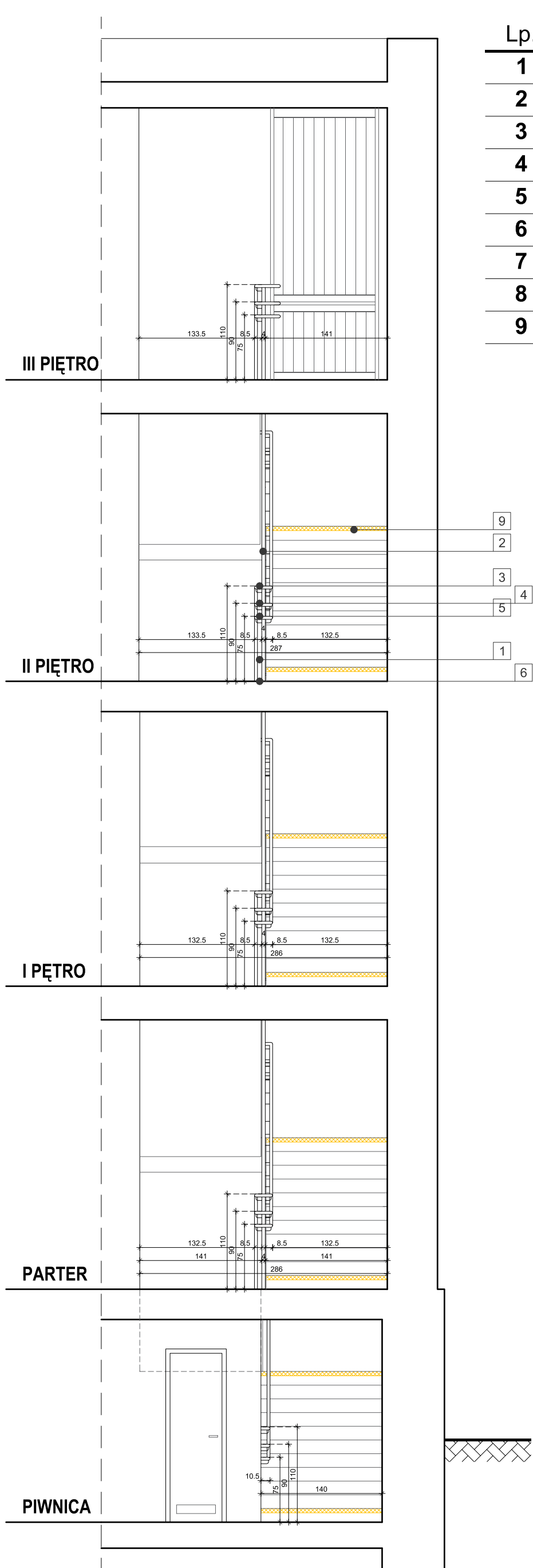
RZUT III PIĘTRA

Przebudowa budynku Szkoły Podstawowej nr 2 im. Marii Konopnickiej z Oddziałami Integracyjnymi przy ul. Gimnazjalnej 11 w Nowej Soli w ramach przedsięwzięcia "Dostępna Szkoła - Nowa Sól" ul. Gimnazjalna 11, 67-100 Nowa Sól, obr. 0002, dz. nr 699/8

	IMIĘ i NAZWISKO	UPRAWNIENIA	PODPIS
PROJEKTANT	mgr inż. arch. J. DRYNKORN	3/94/ZG specj. architektoniczna	
OPRACOWAŁA	mgr inż. arch. A. WÓJCIK		
Data: 01.2022r.	Skala: 1:100	Nr rys.	6



PRZEKRÓJ I-I



PRZEKRÓJ II-II

Lp.	Dł. elementu	Ilość [szt.]	Dł. razem
1	1,07 m	8	8,56 m
2	1,29 m	27	34,83 m
3	4,55 m	8	36,4 m
4	4,55 m	8	36,4 m
5	4,55 m	8	36,4 m
6	-	8	-
7	1,01 m	182	183,82 m
8	1,00 m	32	32,00 m
9	1,40 m	16	22,40 m

OZNACZENIA ELEMENTÓW:

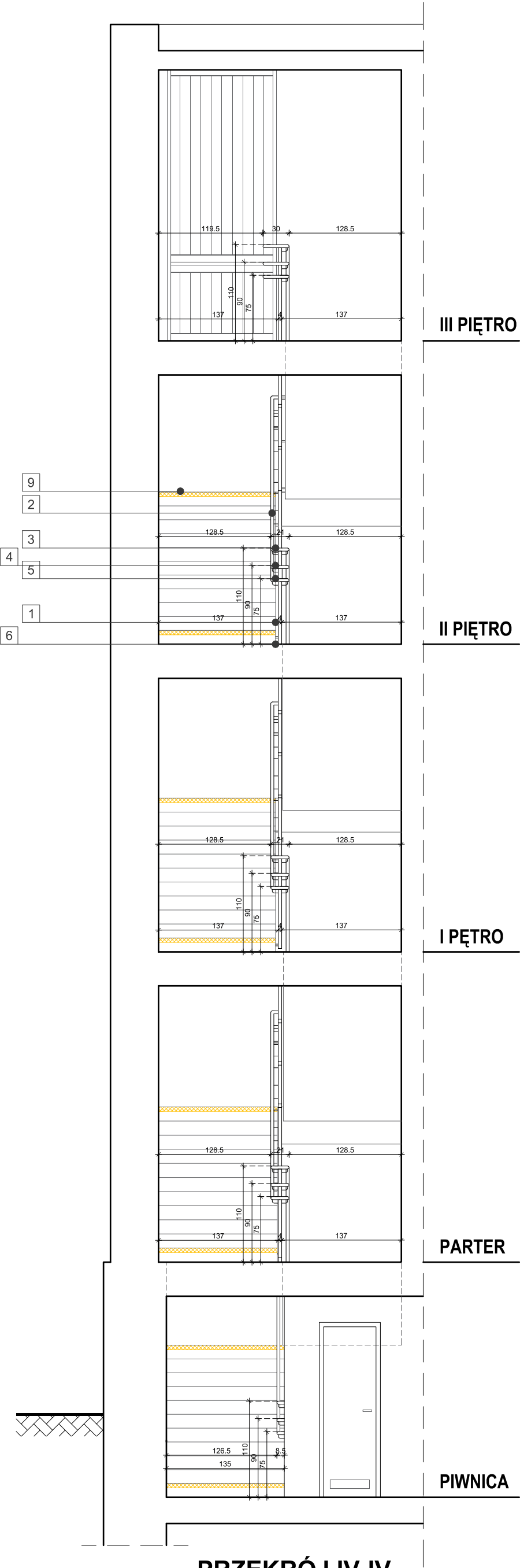
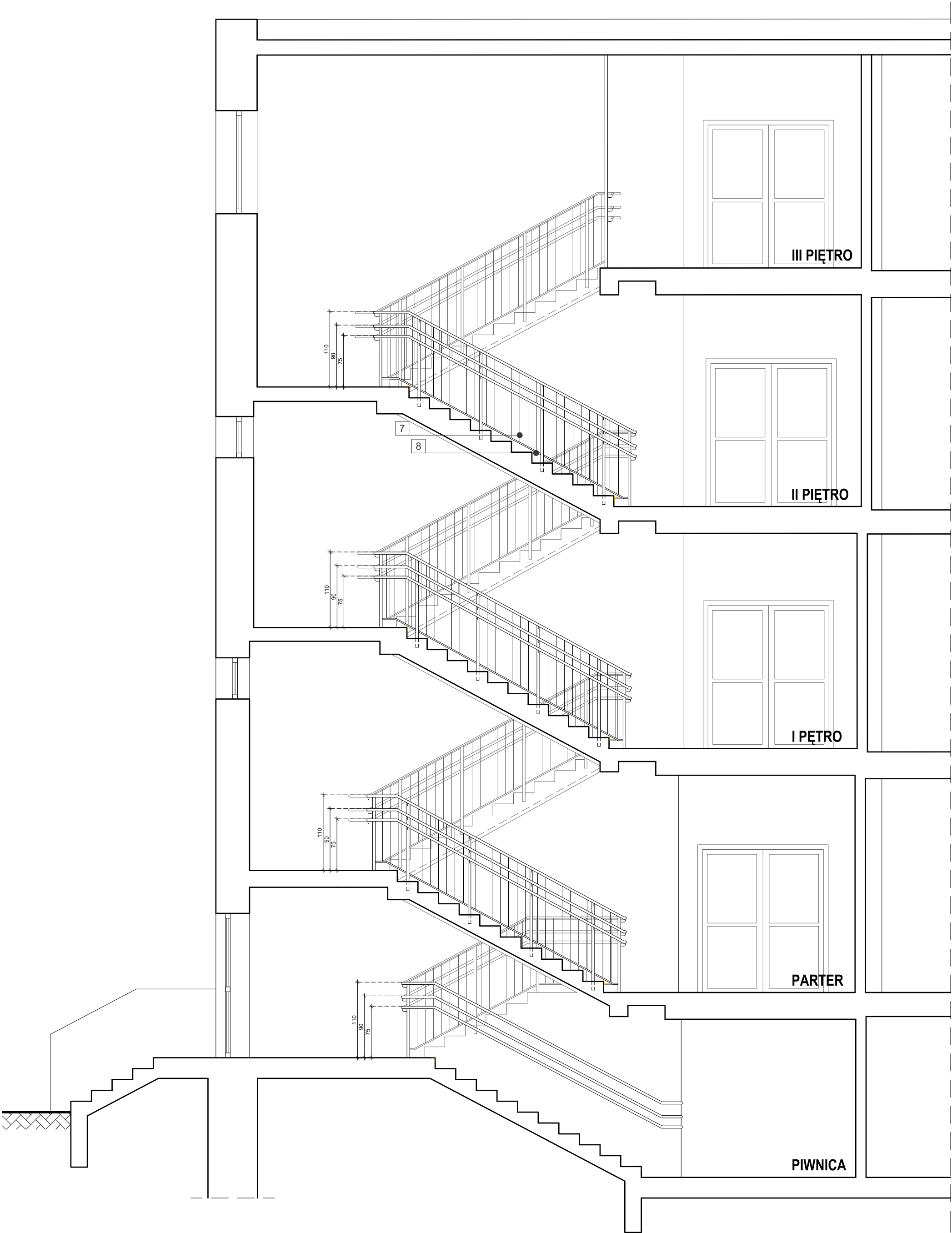
- 1 Słupek montowany na stopniu
- 2 Słupek montowany od boku stopnia
- 3 Pochwyt na wysokości 110cm
- 4 Pochwyt na wysokości 90cm
- 5 Pochwyt na wysokości 75cm
- 6 Nakładka
- 7 Tralka
- 8 Profil ukośny
- 9 Pas ostrzegawczy

LEGENDA:

- SCIANY ISTNIEJĄCE
- PROJEKTOWANE OZNACZENIE SCHODÓW
- PAS OSTRZEGAWCZY O SZEROKOŚCI MIN. 5 CM (STOPIEŃ I PODSTOPNICA)

PRZEKROJE I-I, II-II KLATKA SCHODOWA NR 1			
Przebudowa budynku Szkoły Podstawowej nr 2 im. Marii Konopnickiej z Oddziałami Integracyjnymi przy ul. Gimnazjalnej 11 w Nowej Soli w ramach przedsięwzięcia "Dostępna Szkoła - Nowa Sól" ul. Gimnazjalna 11, 67-100 Nowa Sól, obr. 0002, dz. nr 699/8			
	IMIĘ i NAZWISKO	UPRAWNIENIA	PODPIS
PROJEKTANT	mgr inż. arch. J. DRYNKORN	3/94/ZG specj. architektoniczna	
OPRACOWAŁA	mgr inż. arch. A. WÓJCIK		
Data: 01.2022r.	Skala: <b>1:50</b>	Nr rys.	<b>7</b>





Lp.	Dł. elementu	Ilość [szt.]	Dł. razem
1	1,07 m	8	8,56 m
2	1,29 m	27	34,83 m
3	4,55 m	8	36,4 m
4	4,55 m	8	36,4 m
5	4,55 m	8	36,4 m
6	-	8	-
7	1,01 m	182	183,82 m
8	1,00 m	32	32,00 m
9	1,40 m	16	22,40 m

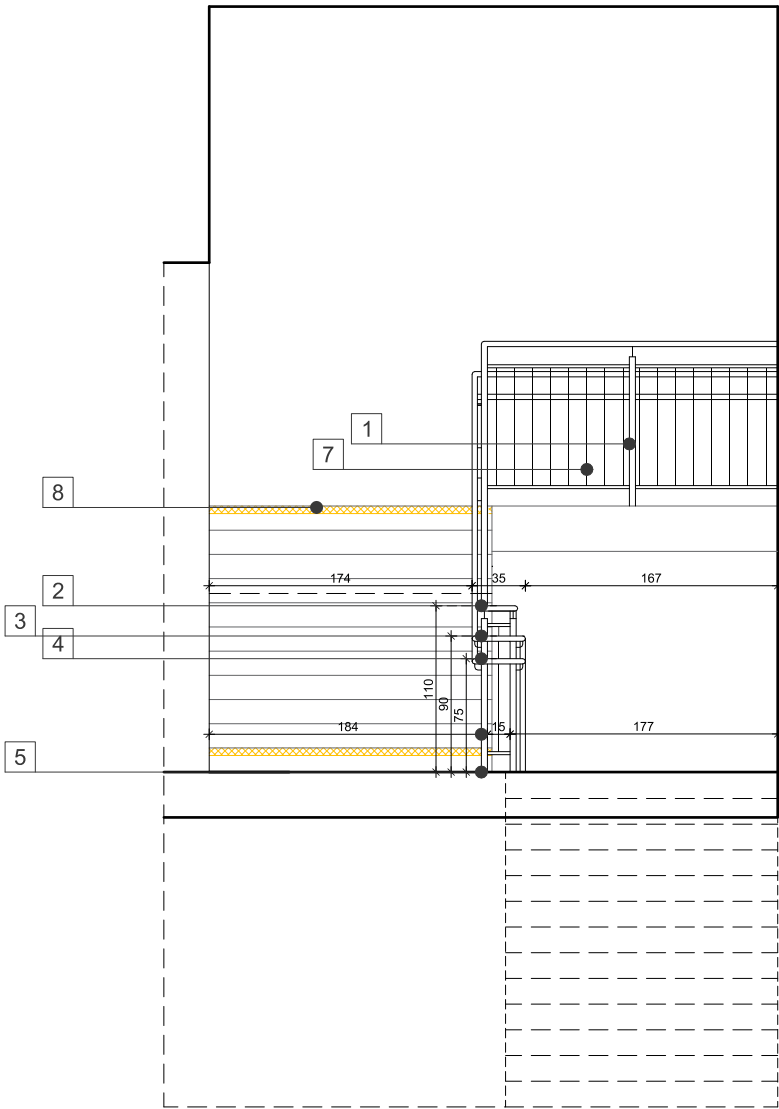
OZNACZENIA ELEMENTÓW:

- 1
- Słupek montowany do stopnia/spocznika
- 2
- Słupek od boku stopnia
- 3
- Pochwyt na wysokości 110cm
- 4
- Pochwyt na wysokości 90cm
- 5
- Pochwyt na wysokości 75cm
- 6
- Nakładka
- 7
- Tralka
- 8
- Profil ukośny
- 9
- Pas ostrzegawczy

LEGENDA:

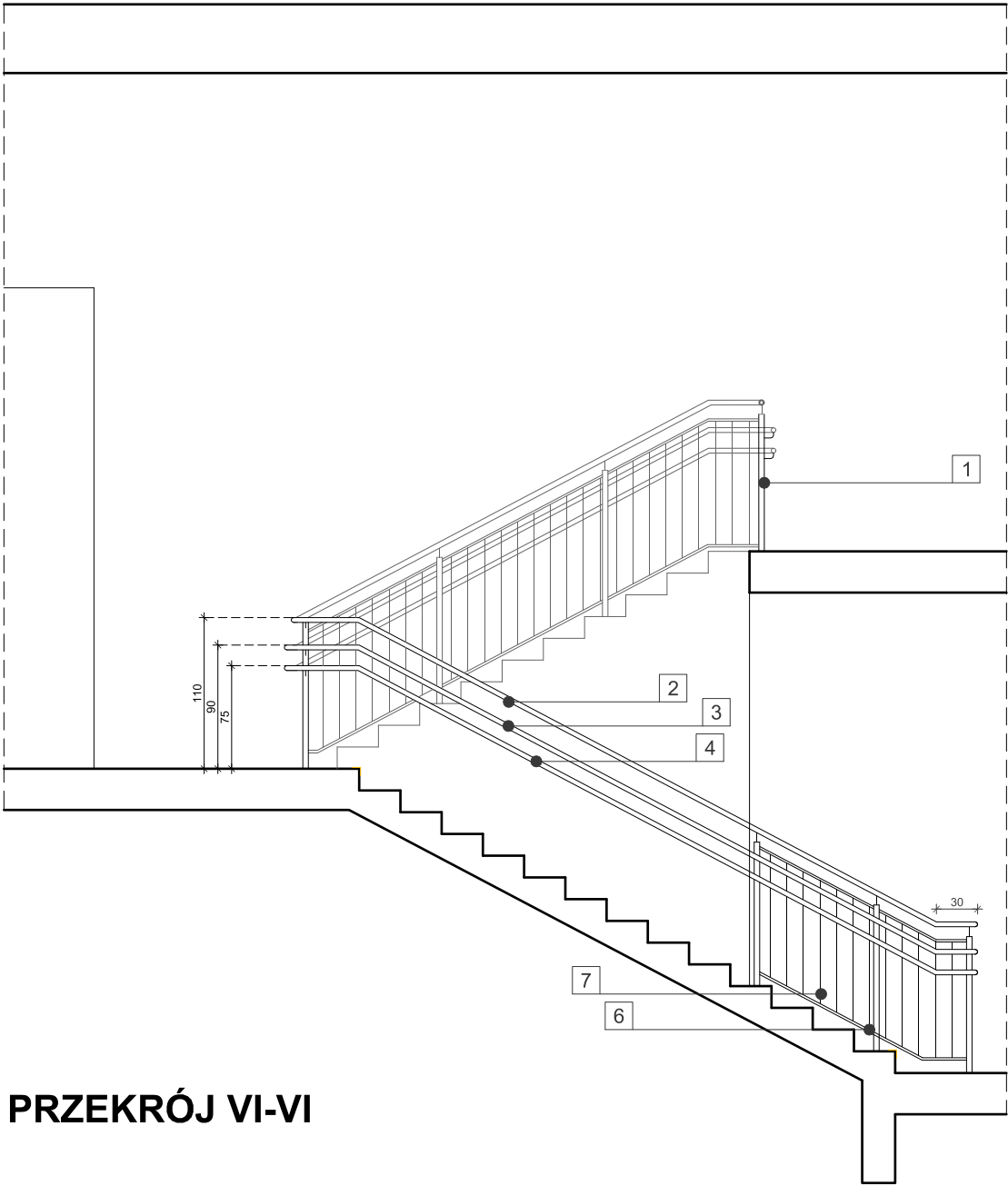
- ŚCIANY ISTNIEJĄCE
- PROJEKTOWANE OZNACZENIE SCHODÓW  
PAS OSTRZEGAWCZY O SZEROKOŚCI MIN. 5 CM  
(STOPIEŃ I PODSTOPNICA)

PRZEKROJE III-III, IV-IV KLATKA SCHODOWA NR 2			
Przebudowa budynku Szkoły Podstawowej nr 2 im. Marii Konopnickiej z Oddziałami Integracyjnymi przy ul. Gimnazjalnej 11 w Nowej Soli w ramach przedsięwzięcia "Dostępna Szkoła - Nowa Sól" ul. Gimnazjalna 11, 67-100 Nowa Sól, obr. 0012 RA/WP.69/19A			
	IMIĘ i NAZWISKO	UPRAWNIENIA	PODPIS
PROJEKTANT	mgr inż. arch. J. DRYNKORN	3/94/ZS specj. architektoniczna	
OPRACOWAŁA	mgr inż. arch. A. WÓJCIK		
Data: 01.2022r.	Skala: <b>1:50</b>	Nr rys.	<b>8</b>



PRZEKRÓJ V-V

Lp.	Dł. elementu	Ilość [szt.]	Dł. razem
1	1,07 m	8	8,56 m
2	11,23 m	1	11,23 m
3	11,23 m	1	11,23 m
4	11,23 m	1	11,23 m
5	-	8	-
6	1,00 m	7	7,0 m
7	0,90 m	52	46,8 m
8	1,80 m	4	7,2 m



PRZEKRÓJ VI-VI

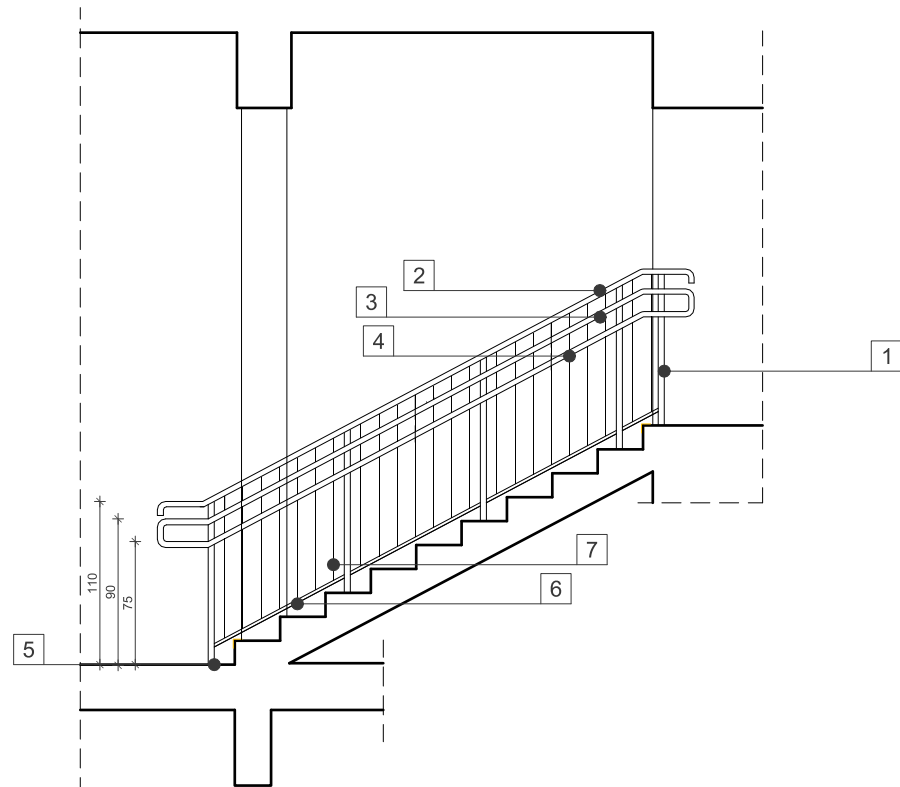
OZNACZENIA ELEMENTÓW:

- 1 Słupek montowany do stopnia/spocznika
- 2 Pochwyt na wysokości 110cm
- 3 Pochwyt na wysokości 90cm
- 4 Pochwyt na wysokości 75cm
- 5 Nakładka
- 6 Profil ukośny/poziomy
- 7 Tralka
- 8 Pas ostrzegawczy

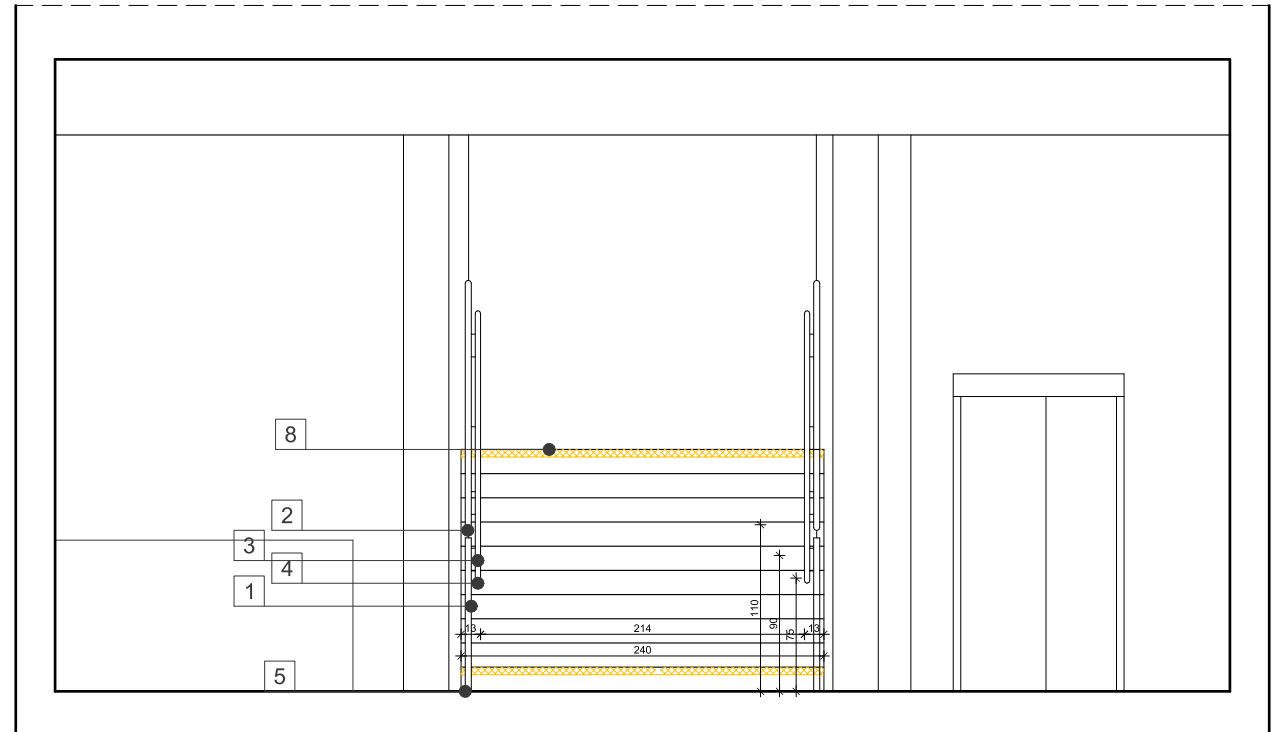
LEGENDA:

- ŚCIANY ISTNIEJĄCE
- PROJEKTOWANE OZNACZENIE SCHODÓW
- PAS OSTRZEGAWCZY O SZEROKOŚCI MIN. 5 CM (STOPIEŃ I PODSTOPNICA)

PRZEKRÓJ V-V, VI-VI KLATKA SCHODOWA NR 3			
Przebudowa budynku Szkoły Podstawowej nr 2 im. Marii Konopnickiej z Oddziałami Integracyjnymi przy ul. Gimnazjalnej 11 w Nowej Soli w ramach przedsięwzięcia "Dostępna Szkoła - Nowa Sól" ul. Gimnazjalna 11, 67-100 Nowa Sól, obr. 0002, dz. nr 699/8			
	IMIĘ i NAZWISKO	UPRAWNIENIA	PODPIS
PROJEKTANT	mgr inż. arch. J. DRYNKORN	3/94/ZG specj. architektoniczna	
OPRACOWAŁA	mgr inż. arch. A. WÓJCIK		
Data: 01.2022r.	Skala: 1:50	Nr rys.	9



PRZEKRÓJ VII-VII



PRZEKRÓJ VIII-VIII

Lp.	Dł. elementu	Ilość [szt.]	Dł. razem
1	1,07 m	10	10,70 m
2	3,9 m	2	7,8 m
3	3,9 m	2	7,8 m
4	3,9 m	2	7,8 m
5	-	8	-
6	0,95 m	8	7,6 m
7	0,90 m	23	20,7 m
8	2,40 m	2	4,8 m

OZNACZENIA ELEMENTÓW:

- 1 Słupek montowany do stopnia
- 2 Pochwyt na wysokości 110cm
- 3 Pochwyt na wysokości 90cm
- 4 Pochwyt na wysokości 75cm
- 5 Nakładka
- 6 Profil ukośny
- 7 Tralka
- 8 Pas ostrzegawczy

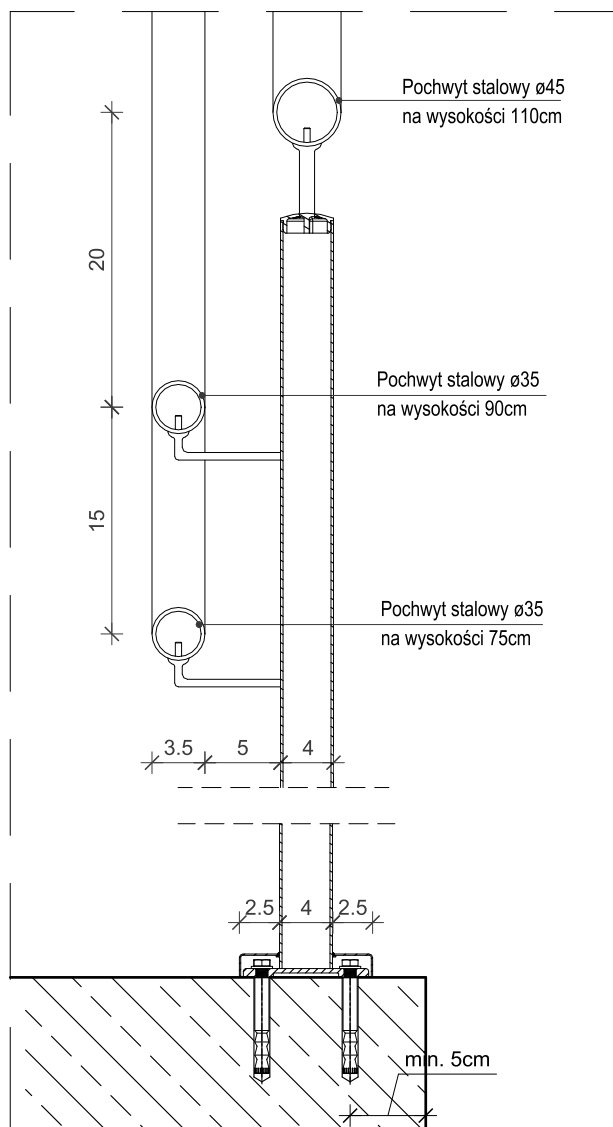
LEGENDA:

- ŚCIANY ISTNIEJĄCE
- PROJEKTOWANE OZNACZENIE SCHODÓW
- PAS OSTRZEGAWCZY O SZEROKOŚCI MIN. 5 CM (STOPIEŃ I PODSTOPNICA)

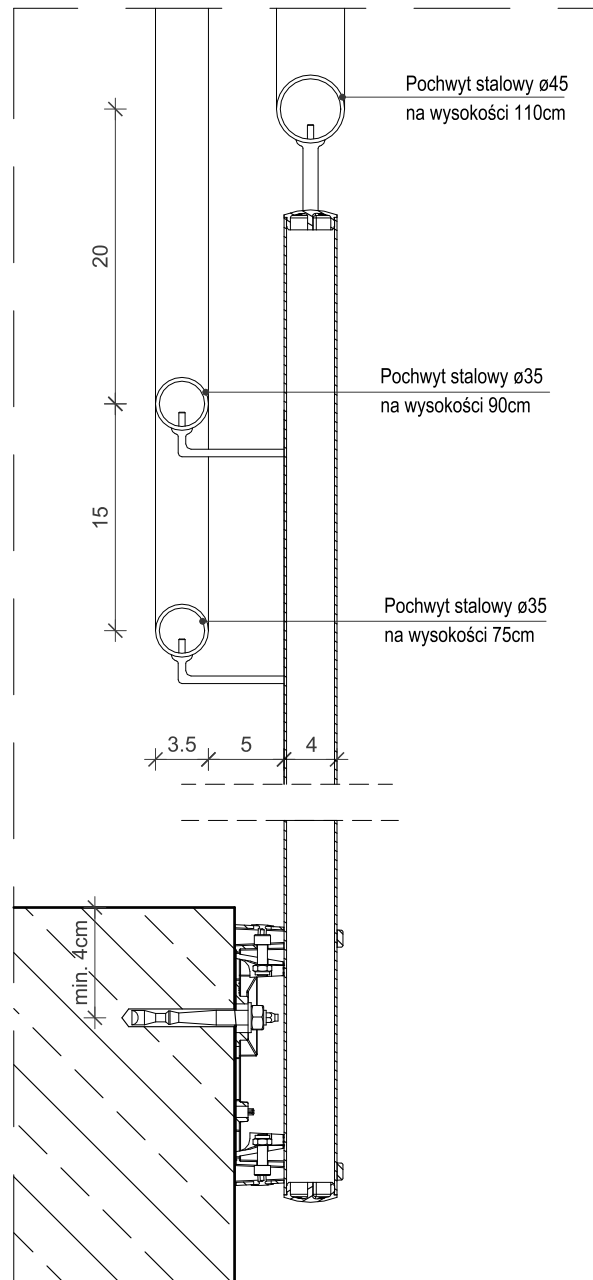
PRZEKROJE VII-VII, VIII-VIII  
SCHODY W HOLU

Przebudowa budynku Szkoły Podstawowej nr 2 im. Marii Konopnickiej  
z Oddziałami Integracyjnymi przy ul. Gimnazjalnej 11 w Nowej Soli  
w ramach przedsięwzięcia "Dostępna Szkoła - Nowa Sól"  
ul. Gimnazjalna 11, 67-100 Nowa Sól, obr. 0002, dz. nr 699/8

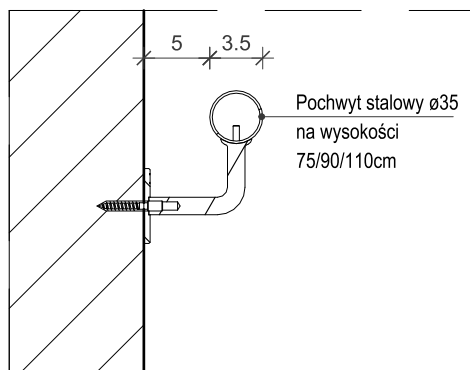
	IMIĘ i NAZWISKO	UPRAWNIENIA	PODPIS
PROJEKTANT	mgr inż. arch. J. DRYNKORN	3/94/ZG specj. architektoniczna	
OPRACOWAŁA	mgr inż. arch. A. WÓJCIK		
Data: 01.2022r.	Skala: 1:50	Nr rys.	10



Mocowanie balustrady do stopnia w klatce schodowej nr 3 i w holu  
Montaż: uchwyt przykręcany za pomocą kołków  
i wkrętów M8 lub wg zaleceń producenta



Mocowanie balustrady do stopnia w klatkach schodowych nr 1,2  
Montaż: uchwyt przykręcany za pomocą kołków  
i wkrętów M8 lub wg zaleceń producenta



Mocowanie pochwyty do ściany w klatkach schodowych nr 1 i 2

#### DETALE MOCOWANIA BALUSTRAD I POCHWYTÓW

**Przebudowa budynku Szkoły Podstawowej nr 2 im. Marii Konopnickiej  
z Oddziałami Integracyjnymi przy ul. Gimnazjalnej 11 w Nowej Soli  
w ramach przedsięwzięcia "Dostępna Szkoła - Nowa Sól"**  
ul. Gimnazjalna 11, 67-100 Nowa Sól, obr. 0002, dz. nr 699/8

	IMIĘ i NAZWISKO	UPRAWNIENIA	PODPIS
PROJEKTANT	mgr inż. arch. J. DRYNKORN	3/94/ZG specj. architektoniczna	
OPRACOWAŁA	mgr inż. arch. A. WÓJCIK		
Data: 01.2022r.	Skala: <b>1:5</b>	Nr rys.	<b>11</b>