



**Główny Inspektorat  
Ochrony Środowiska**

**Departament Monitoringu Środowiska  
Regionalny Wydział Monitoringu Środowiska w Zielonej Górze**

tel. +48 68 454 84 52 e-mail: [rwmszielonagora@gios.gov.pl](mailto:rwmszielonagora@gios.gov.pl) adres: ul. Siemiradzkiego 19, 65-231 Zielona Góra

Zielona Góra, 27.12.2024 r.

DMS-ZG.731.2.6.2024.KW

**Wydział Bezpieczeństwa  
i Zarządzania Kryzysowego  
Lubuski Urząd Wojewódzki  
ul. Jagiellończyka 8  
66-400 Gorzów Wielkopolski  
[centrum.kryzysowe@lubuskie.uw.gov.pl](mailto:centrum.kryzysowe@lubuskie.uw.gov.pl)**

## WOJEWÓDZTWO LUBUSKIE

### POZIOM 2

**Powiadomienie o ryzyku wystąpienia przekroczenia poziomu informowania  
dla pyłu zawieszonego PM10 w powietrzu**

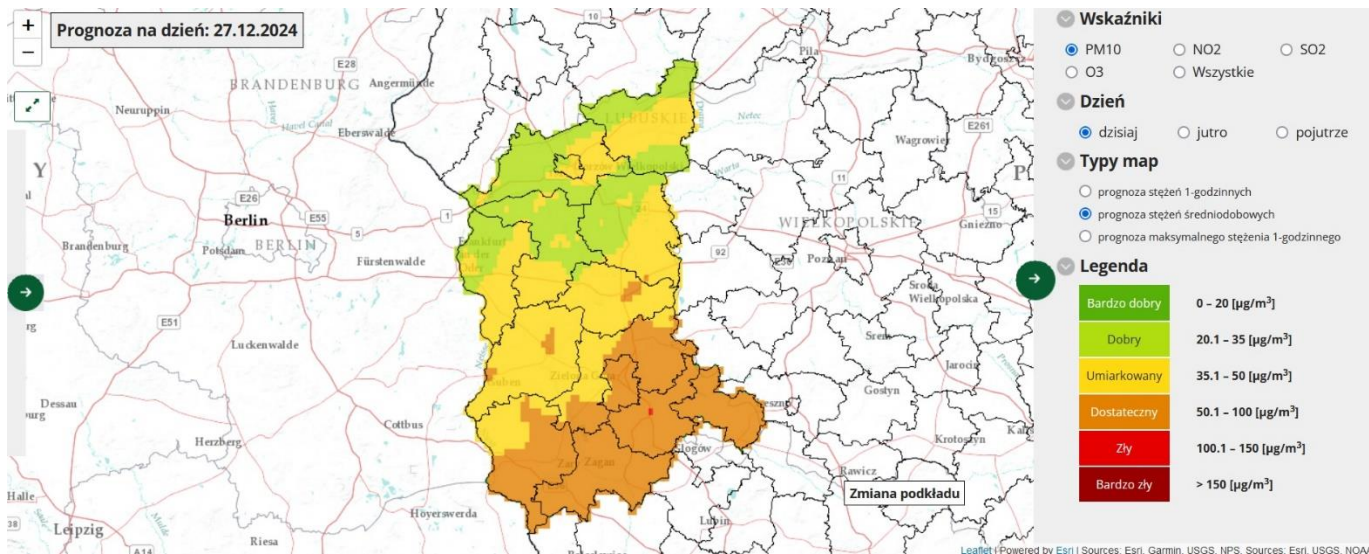
#### INFORMACJE O RYZYKU PRZEKROCZENIA POZIOMU INFORMOWANIA

<b>Zagrożenie</b>	Ryzyko wystąpienia przekroczenia poziomu informowania ( $100 \mu\text{g}/\text{m}^3$ ) dla pyłu zawieszonego PM10 w powietrzu.
<b>Data wystąpienia</b>	27.12.2024 r. godz. 8.00
<b>Przewidywany czas trwania ryzyka</b>	Od godz. 8.00 dnia 27.12.2024 r. do godz. 24.00 dnia 27.12.2024 r.
<b>Przyczyny</b>	Warunki meteorologiczne utrudniające rozprzestrzenianie się zanieczyszczeń w sytuacji wzmożonej emisji z sektora bytowo-komunalnego

#### Prognozowana jakość powietrza

Prognoza na dzień 27.12.2024 r. dla stężeń średniodobowych pyłu PM10, przygotowana na podstawie prognozy zanieczyszczenia powietrza, wykonywanej przez Instytut Ochrony Środowiska - Państwowy Instytut Badawczy (IOŚ-PIB) dostępnej na portalu „Jakość powietrza” GIOŚ pod adresem <http://powietrze.gios.gov.pl/pjp/airPollution>

**Dzień 27.12.2024 r.**



**Obszar ryzyka wystąpienia przekroczenia poziomu informowania dla pyłu PM10**

Prognozowane na dzień 27.12.2024 r. przekroczenie poziomu informowania dla pyłu PM10 obejmuje: powiat nowosolski.

**Ludność narażona na ryzyko wystąpienia przekroczenia poziomu informowania dla pyłu PM10**

Ludność zamieszkująca obszar, na którym w dniu 27.12.2024 r. istnieje ryzyko przekroczenia poziomu informowania dla pyłu PM10: ok. 86 156 mieszkańców.

**INFORMACJE O ZAGROŻENIU**

<b>Wrażliwe grupy ludności</b>	<ul style="list-style-type: none"><li>osoby cierpiące z powodu przewlekłych chorób serca (zwłaszcza niewydolność serca, choroba wieńcowa),</li><li>osoby cierpiące z powodu przewlekłych chorób układu oddechowego (np. astma, przewlekła obturacyjna choroba płuc),</li><li>osoby starsze, kobiety w ciąży oraz małe dzieci,</li><li>osoby z rozpoznaną chorobą nowotworową oraz ozdrowieńcy.</li></ul>
<b>Możliwe negatywne skutki dla zdrowia</b>	<p>Osoby cierpiące z powodu chorób serca mogą odczuwać pogorszenie samopoczucia np. uczucie bólu w klatce piersiowej, brak tchu, znużenie.</p> <p>Osoby cierpiące z powodu przewlekłych chorób układu oddechowego mogą odczuwać przejściowe nasilenie dolegliwości, w tym kaszel, dyskomfort w klatce piersiowej, nasilenie się objawów ataków astmy.</p> <p>Podobne objawy mogą wystąpić również u osób zdrowych. W okresach wysokich stężeń pyłu zawieszonego w powietrzu zwiększa się ryzyko infekcji dróg oddechowych.</p>

<b>Zalecane środki ostrożności</b>	<p><u>Ogół ludności:</u></p> <ul style="list-style-type: none"> <li>- rozważ ograniczenie intensywnego wysiłku fizycznego na zewnątrz jeśli odczuwasz pieczenie w oczach, kaszel lub ból gardła,</li> <li>- ogranicz wietrzenie pomieszczeń,</li> <li>- unikaj działań zwiększających zanieczyszczenie powietrza, np. palenia w kominku.</li> </ul> <p><u>Wrażliwe grupy ludności:</u></p> <ul style="list-style-type: none"> <li>- ogranicz intensywny wysiłek fizyczny na zewnątrz,</li> <li>- nie zapominaj o normalnie przyjmowanych lekach,</li> <li>- osoby z astmą mogą częściej odczuwać objawy (duszność, kaszel, świsty) i potrzebować swoich leków częściej niż normalnie,</li> <li>- ogranicz wietrzenie pomieszczeń,</li> <li>- unikaj działań zwiększających zanieczyszczenie powietrza, np. palenia w kominku.</li> </ul> <p>W przypadku nasilenia objawów chorobowych zalecana jest konsultacja z lekarzem.</p> <p><u>Zaleca się również:</u></p> <ul style="list-style-type: none"> <li>- zwiększenie nadzoru nad osobami przewlekle chorymi, w tym niepełnosprawnymi,</li> <li>- prowadzenie szerokiej edukacji adresowanej przede wszystkim do uczniów szkół podstawowych, średnich oraz ich prawnych opiekunów, dotyczącej problemu zanieczyszczonego powietrza oraz możliwych zachowań i czynności zmniejszających ryzyko narażenia na wysokie stężenia zanieczyszczeń w tym pyłu zawieszanego,</li> <li>- bieżące śledzenie informacji o zanieczyszczeniu powietrza (<a href="http://powietrze.gios.gov.pl/pjp/current">http://powietrze.gios.gov.pl/pjp/current</a>).</li> </ul>
------------------------------------	---------------------------------------------------------------------------------------------------------------------------------------------------------------------------------------------------------------------------------------------------------------------------------------------------------------------------------------------------------------------------------------------------------------------------------------------------------------------------------------------------------------------------------------------------------------------------------------------------------------------------------------------------------------------------------------------------------------------------------------------------------------------------------------------------------------------------------------------------------------------------------------------------------------------------------------------------------------------------------------------------------------------------------------------------------------------------------------------------------------------------------------------------------------------------------------------------------------------------------------------------------------------------------------------------------------------------------------------------------------------------------------------------------------------------------------------------------------------------------------------------------------------------------------------------------------------------------------------------------

#### DZIAŁANIA ZMIERZAJĄCE DO OGRANICZENIA PRZEKROCZEŃ

<b>Zakres działań krótkoterminowych</b>	<ul style="list-style-type: none"> <li>• Działania określone przez Zarząd Województwa w planach działań krótkoterminowych</li> </ul>
-----------------------------------------	--------------------------------------------------------------------------------------------------------------------------------------

#### INFORMACJE ORGANIZACYJNE

<b>Data wydania</b>	27.12.2024 r. godz. 8:00
<b>Podstawa prawna</b>	<ul style="list-style-type: none"> <li>• Ustawa z dnia 27 kwietnia 2001 r. Prawo ochrony środowiska Dz. U. z 2022 r. poz. 2556 z późn. zm.)</li> <li>• rozporządzenie Ministra Środowiska z dnia 12 kwietnia 2021 r. zmieniające rozporządzenie w sprawie poziomów niektórych substancji w powietrzu ( Dz. U. 2021 poz. 845)</li> </ul>
<b>Źródła danych</b>	<ul style="list-style-type: none"> <li>• Państwowy Monitoring Środowiska – dane z systemu monitoringu jakości powietrza Głównego Inspektoratu Ochrony Środowiska</li> </ul>

	<ul style="list-style-type: none"><li>Instytut Ochrony Środowiska – Państwowy Instytut Badawczy (IOŚ-PIB) w Warszawie - prognoza jakości powietrza</li></ul>
<b>Opracowanie</b>	Departament Monitoringu Środowiska Głównego Inspektoratu Ochrony Środowiska Regionalny Wydział Monitoringu Środowiska w Zielonej Górze
<b>Publikacja</b>	<a href="http://powietrze.gios.gov.pl/pjp/warnings">http://powietrze.gios.gov.pl/pjp/warnings</a>

Do wiadomości:

- Zarząd Województwa Lubuskiego, ul. Podgórna 7, 65-057 Zielona Góra  
gabinet@lubuskie.pl
- Urząd Miejski w Nowej Soli, ul. Piłsudskiego 12, 67-100 Nowa Sól  
nowasol@nowasol.pl
- Starostwo Powiatowe w Nowej Soli  
sekretariat@powiat-nowosolski.pl
- centraladms\_dyzury@gios.gov.pl
- zrk@klimat.gov.pl
- zk@gios.gov.pl

**Przemysław Susek**  
Naczelnik Regionalnego Wydziału  
Monitoringu Środowiska w Zielonej Górze  
Departament Monitoringu Środowiska

*/podpisany cyfrowo/*