

OPIS TECHNICZNY

Remont ogrodzenia wokół posesji Przedszkola nr 5 w Nowej Soli przy ul. Kręta 18

1. Podstawa opracowania

- Zlecenie umowa z Inwestorem
- Bezpośrednie ustalenia z Inwestorem
- Przedmiar Robót
- Kosztorys Inwestorski
- Kosztorys ofertowy

2. Przedmiot opracowania

Przedmiotem opracowania jest remont ogrodzenia wokół posesji Przedszkola nr 5 po istniejącej trasie ogrodzenia w Nowej Soli.

3. Opis ogólny poszczególnych części ogrodzenia

W skład Remontu ogrodzenia wchodzi następujące elementy :

- Typowe elementy ogrodzenia wykonana z profili zamkniętych stalowych malowanych proszkowo dopuszcza się wykonanie elementów ogrodzeniowych na indywidualne zamówienie
- Słupki stalowe wykonane z profili zimnociętych zamkniętych zamontowanych na istniejących słupkach stalowych
- Wykonanie cokołu murowanego na fundamencie betonowym
- Brama samonośna wraz z furtką od strony wejścia na posesję budynku od ul. Krętej

Wszystkie elementy ogrodzenia, bramy i furtki mają być po oczyszczeniu zabezpieczone przed korozją (2x malowanie minią ołowiową) oraz pomalowane farbą olejną nawierzchniową dwukrotnie metodą natryskową lub elementy typowe malowane proszkowo. ***Zaleca się przeprowadzać malowanie w wyłącznie w pomieszczeniach wolnych od kurzu i zapewniających temperaturę powietrza od 15 do 20 stopni Celsjusza .***

Należy przestrzegać następujących zasad przy malowaniu elementów stalowych:

- A) z powierzchni stali należy usunąć bardzo starannie pył, kurz, pleśń, tłuszcz, rdzę, zgorzelinę i inne zabrudzenia, zmniejszające przyczepność farby do podłoża; przez zmywanie, usuwanie przy użyciu szczotek stalowych, odrdzewiaczy chemicznych, materiałów ściernych, piaskowanie, odpalanie, ługowanie lub przy zastosowaniu innych środków, zgodnie z wymaganiami PN-H-97051 i PN-ISO-8501-1,
- B) przed malowaniem należy wypełnić wgłębienia i rysy na powierzchniach za pomocą kitów lub szpachlówek ogólnego stosowania, a następnie - wygładzić i zeszlifować podłoże pod farbę,
- C) do malowania można stosować farby ogólnego stosowania przeznaczone do użytku zewnętrznego, dobrej jakości, z nie przekroczonym okresem gwarancji. Malowanie powinno odpowiadać wymaganiom PN-H-97053. Rodzaj farby oraz liczbę jej warstw zastosowanych przy malowaniu określa

4. Zakres robót do wykonania w ramach wymiany i modernizacji ogrodzenia

4.1 Demontaż istniejącego ogrodzenia - 66,7 mb

- a) Demontaż elementów ogrodzeniowych - ogrodzenie o długości $\approx 68\text{mb}$
- b) Demontaż istniejących bramy ogrodzeniowej oraz 1 furtki
- d) Demontaż słupków ogrodzeniowych
- e) Rozbiórka cokołu betonowego
- f) Wywóz i utylizacja gruzu oraz wywiezieni złomu do wskazanego skupu złomu przez inwestora. Otrzymane środki ze sprzedaży złomu należy przekazać inwestorowi.

4.2 Roboty betonowe i żelbetowe

- a) Wykonanie murowanego cokołu wraz z fundamentem i podbudową piaskową - *Fundament szerokości 20cm i wysokości cm (30cm w ziemi) wykonany z betonu B20. Wystającą część cokołu należy wykonać z pustaków ogrodzeniowych zalewowych (wzór i fakturę powierzchni należy ustalić z inwestorem) na wysokość 30cm nad poziom gruntu*
- b) wykonanie żelbetowych fundamentów słupków ogrodzeniowych

4.3 Wykonanie i montaż ogrodzenia w ramach

- a) Wykonanie wykopów i montaż słupków ogrodzeniowych z ich zabetonowaniem
- b) Wykonanie i montaż typowych przęseł ogrodzeniowych z profili zimnogiętych o rozpiętości (w świetle) 200-250 cm,
- c) **Alternatywnie** - wykonanie i montaż przęseł indywidualnych wykonanych analogicznie do przęseł typowych (wysokości boków, nachylenie i rozstaw elementów wypełniających) –

4.4 Montaż bram i furtek

- a) wykonanie konstrukcji metalowej bramy i furtek

4.5 Nawierzchnie chodników i dróg

- e) Przełożenie istniejącej nawierzchni z płytek chodnikowych na chodnikach w sąsiedztwie cokołu ogrodzenia

4.6 Roboty pomocnicze

- a) przycięcie żywopłotu znajdującego się w sąsiedztwie ogrodzenia
- b) plantowanie terenu wokół wykonywanego cokołu
- c) wykonanie uprzątnięcia i wyrównania terenu załadowanie i wywiezienie oraz utylizacja gruzu.

5.0 Wykonanie elementów ogrodzenia

Elementy stalowe należy wykonać z profili zimnogiętych o przekroju kwadratowym i prostokątnym zgodnie z rysunkami wykonawczymi.

Wszystkie elementy należy łączyć ze sobą spoiną ciągłą pachwinową, i czołową. Wszystkie słupki należy od góry zaślepić aby uniemożliwić penetrację wody. Wszystkie elementy należy zabezpieczyć przez malowanie 2x farbą podkładową oraz 2-3 krotne malowanie farbą nawierzchniową. Przed malowaniem należy

usunąć wszelkie ślady korozji, następnie odtłuścić. Roboty malarskie należy wykonać metodą natryskową w celu uzyskania jednolitej powierzchni. Uszkodzoną powłokę malarską podczas prac montażowych należy po oczyszczeniu uzupełnić w ten sam sposób aby zachować jednolitość powierzchni.

Uwagi końcowe.

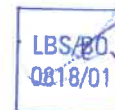
Wszystkie prace wykonywane są w terenie uzbrojonym .

W związku z powyższym wykopy należy więc wykonywać ręcznie, w razie napotkania uzbrojenia biegnące wzdłuż ogrodzenia należy zmienić stosownie jego trasę. Ewentualne przewody elektryczne przecinające linię ogrodzenia należy zabezpieczyć rurami stalowymi.

Wszystkie prace powinny być wykonywane przy stałym nadzorze osoby z uprawnieniami budowlanymi.

Opracował:

mgr. inż. Leszek Polański



PROJEKTANT
mgr inż. Leszek Polański
67-100 NOWA SÓL
ul. Czarnieckiego 8
spec. konstrukcyjno-budowlana
Upr. bud. nr 97/90/ZG

